

Maaseutuyrittäjyyden osaamiskeskus, Tervola, Loue

Ammattiopisto Lappia



1. Louen koulutustarjonta

Maatalousalan perustutkinto

- maaseutuyrittäjä
- eläintenhoitaja

Metsätalouden perustutkinto

- metsuri – metsäpalvelujen tuottaja

Puutarha-alan perustutkinto

- puutarhuri

Eläinhoidon ammattitutkinto

- eläinhoitola
- eläinten kouluttaja
- koirahieroja
- eläinten trimmaus
- klinikkaeläinhoitaminen (valm.)

Elintarvikkejalostuksen ammattitutkinto, lihanjalostuksen osaamisala

Elintarvikealan perustutkinto, liha-alan osaamisala

Eläintenkuljettaja lupakoulutus



2. Lihan ja maidon jatkojalostus

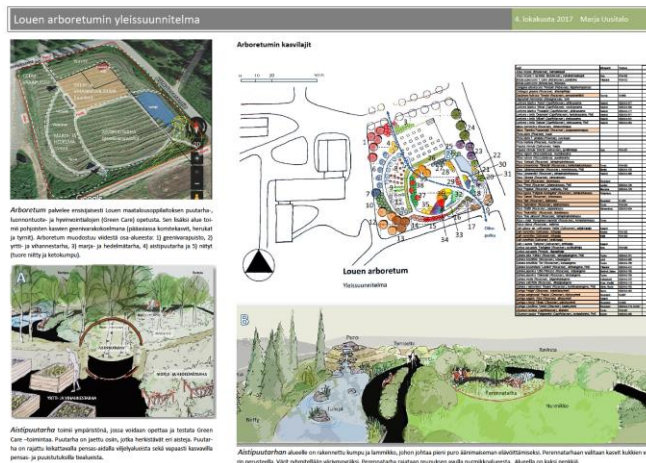
Meän Liha Oy “Pohjoisen pelloilta –meän tiloilta”

Arctic Ice Cream Factory Oy

Ketomo Food Oy



3. Erikoiskasvit, humalaköynnökset, ryvässipuli ja tyrni sekä kasvigeenipankki (55 pohjoista alkuperää olevaa lajiketta)



4. Eläingenipankit



5. Louen toimipaikka ja tutkimuslaitosyhteistyö

Luonnonvarakeskus (Luke)

- Viralliset nurmikokeet
- Monivuotinen vilja
- Nokkonen
- Kaurakokeet



6. Hankkeet

- **Kestävää kasvua paikallisista raaka-aineista, Lappia Living Labs – Loue ja Muonio**
- **Lappia osatoteuttajana:**
 - **Lapin avomaan tuotannon kehittäminen, Luke, Sodankylän kunta**

Living Labs –jatkohanke

- **Hankkeesa lähdetään tekemään rohkeita käytännön kokeiluja, jotka tukevat paikallisten raaka-aineiden laajamittaisempaa keruuta, viljelyä ja käyttöönottoa eri tasoilla. Työpajoissa tehdään käytännönlähtöisiä kokeiluja raaka-aineketjun kaikissa vaiheissa ja parannetaan raaka-aineiden sekä paikallisista raaka-aineista valmistettujen tuotteiden saatavuutta ja lisätään niiden tuotantoa ja menekkiä.**
- **Kehittämistoiminta suunnataan yrittäjille, opiskelijoille, viljelijöille ja muille ruokajärjestelmän toimijoille ja siinä huomioidaan Loppukäyttäjinä sekä paikallisia että matkailun kautta ulottuvilla olevia toimijoita ja asiakkaita.**

Jotpa –Kestävä ruoantuotanto (kolme osa-aluetta)

- **Maaperän terveyden ja kasvukunnon parantaminen sekä ilmastomuutokseen sopeutuminen**
- **Ruoantuotannon kiertotalous ja omavaraisuuden tukeminen**
- **Turvepeltojen ilmastopäästöjen vähentäminen**



LOUEN LÄHIRUUAN OSAAMISKESKUKSESTA LAPIN ELINTARVIKETALOJEN VETURI

Louen lähiruuan osaamiskeskuksen kehittäminen tukee Lapin alueellinen maaseudun kehittämissuunnitelman (2023–2027) tavoitteita. Lähtökohtana on, että Älykäs arktinen maaseutu - Lappi on luonnon aarreaitta, rajaton ja avoin rohkealle toiminnalle ja kokeiluille.

Lapin maataloudessa tärkeimpiä kehittämistavoitteita ovat turvata Lapin maatilojen tulevaisuus sekä varmistaa tiloille riittävä osaaminen sekä tutkimuksen, neuvonnan ja muiden kehittäjätahojen tuki maaseudun elinkeinojen kehittämiseen. On luotava perusta Lapin elintarvike- ja luonnontuotealan kehittämiselle, jotta tuottamisesta tulee kannattavampaa ja jotta yhä useampi kuluttaja pääsee nauttimaan tuotteista.

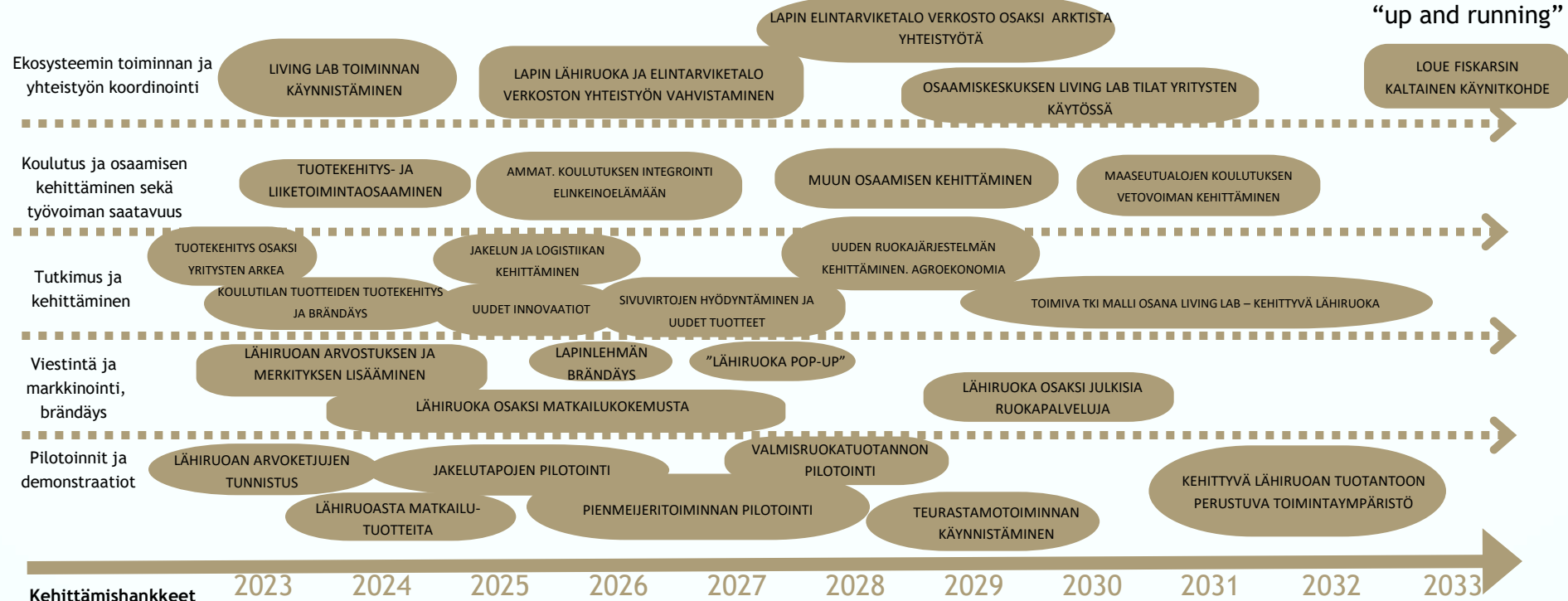
Elintarvikealan keskiössä on **elintarviketalokonsepti: toimii yrittäjien paikkana tuotteiden jalostuksessa, varastoinnissa, myynnissä ja markkinoinnissa hyödyntäen jo olemassa olevia puitteita tai kokonaan uusia tiloja.** Ideana on paikka, jossa toimii useita yrittäjiä, jotka jalostavat paikallisia tuotteita maakunnan markkinoille tai laajempaan jakeluun. **Elintarviketalot voivat olla fyysisiä rakennuksia, joissa tehdään yhteistyötä paikan päällä tai digiaikana erilaisia digitaalisia alustoja,** joissa tehdään yhteistyötä jalostuksessa, markkinoinnissa tai logistiikassa paikkariippumattomasti tarpeen mukaan.

- Lapin elintarvike- ja luonnontuotealan kehittämistavoitteet ovat
 - nostaa jalostusastetta
 - laajentaa markkinoita
 - lisätä yrittäjien yhteistyötä kannattavan liiketoiminnan aikaansaamiseksi
- Tärkeitä arvoja tuotannossa ovat kestävyys ja jäljitettävyyys, ympäristönäkökohtien huomioiminen, taata yrittäjille kohtuullinen toimeentulo ja olla eettisesti hyväksyttävää.
- Elintarvikealalle mahdollisuuksia hyödyntää digitalisaatiota paikallisuuden esiin nostamiseksi.
- Uudet mallit mahdollistavat myös aiempaa paremmin pienten erien kustannustehokkaan markkinoinnin ja jakelun.



Louen lähiruuan osaamiskeskuksen kehittämisen askeleet

Lähiruuan
osaamiskeskus
“up and running”



Kehittämishankkeet

2023 2024 2025 2026 2027 2028 2029 2030 2031 2032 2033

Louen lähiruuan osaamiskeskuksen – living lab kehittäminen ja investointihankkeet 2024–26 & 2027–30 JTF ja

Lapin elintarviketaloverkoston – yritysryhmähankkeet – maaseuturahasto – EAKR ELY – NPA Interreg

Lapin elintarvikealan koulutushankkeet – maaseuturahasto – ERASMUS+ yhteistyö ym.

Muut tarvelähtöiset kehittämis- ja investointihankkeet Elintarviketalo –verkosto, LEADER ym

Lapin lähiruoka brändihankkeet ja yhteistyö Lappi brändihankkeiden kanssa – maaseuturahoitus – EAKR



www.lappia.fi



Rajatonta osaamista pohjoisesta!

27.5.2026