

U.T.A. JÄRVI



Millaisia haasteita ja pohdintoja kuntatasolla on maatalouden ilmastotoimista, erityisesti turvepeltojen osalta?

Thomas Virta, Utajärven kunta





Etäisyydet:
Oulu 60 km
Kajaani 129 km
Helsinki 600 km

Pinta-ala: 1 735 km²

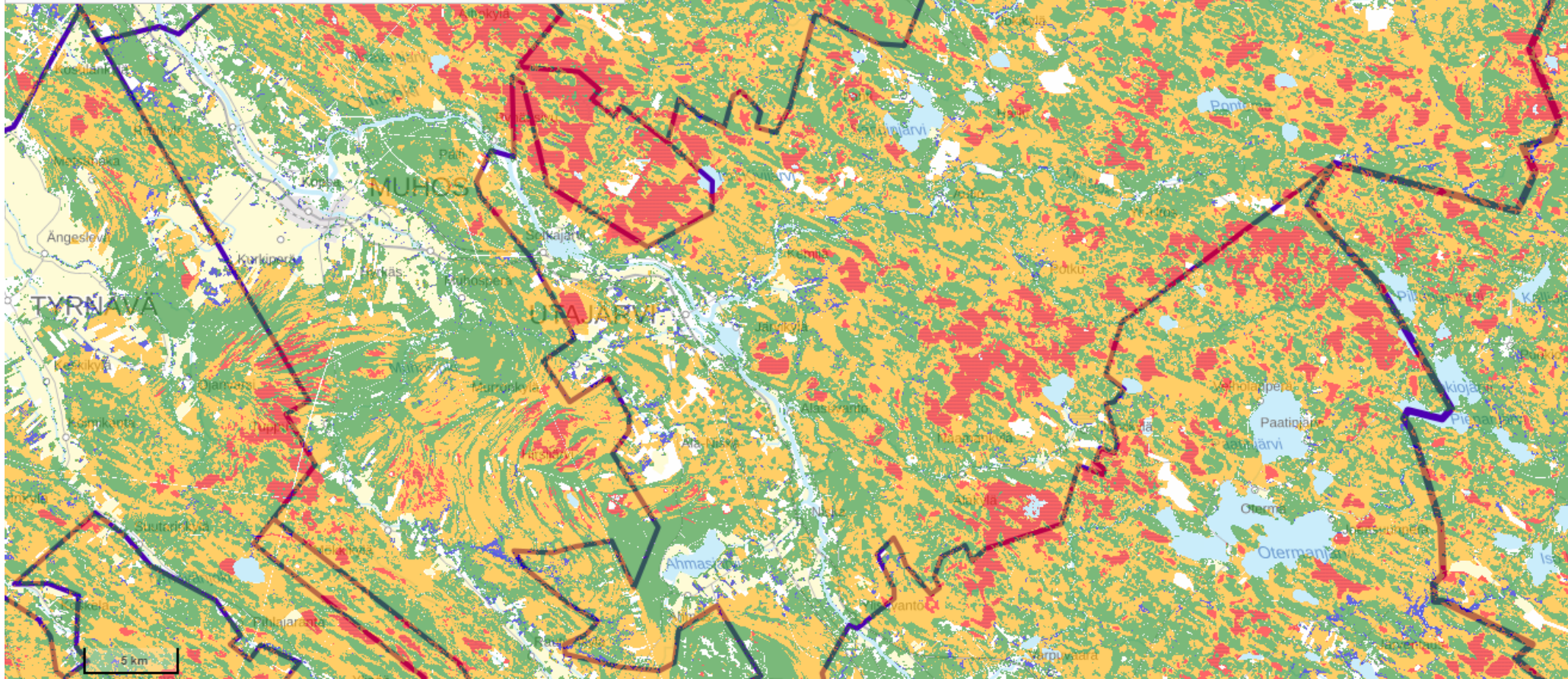
Väkiluku: 2 523
(1,51 as./km²)



Karttaselitteet

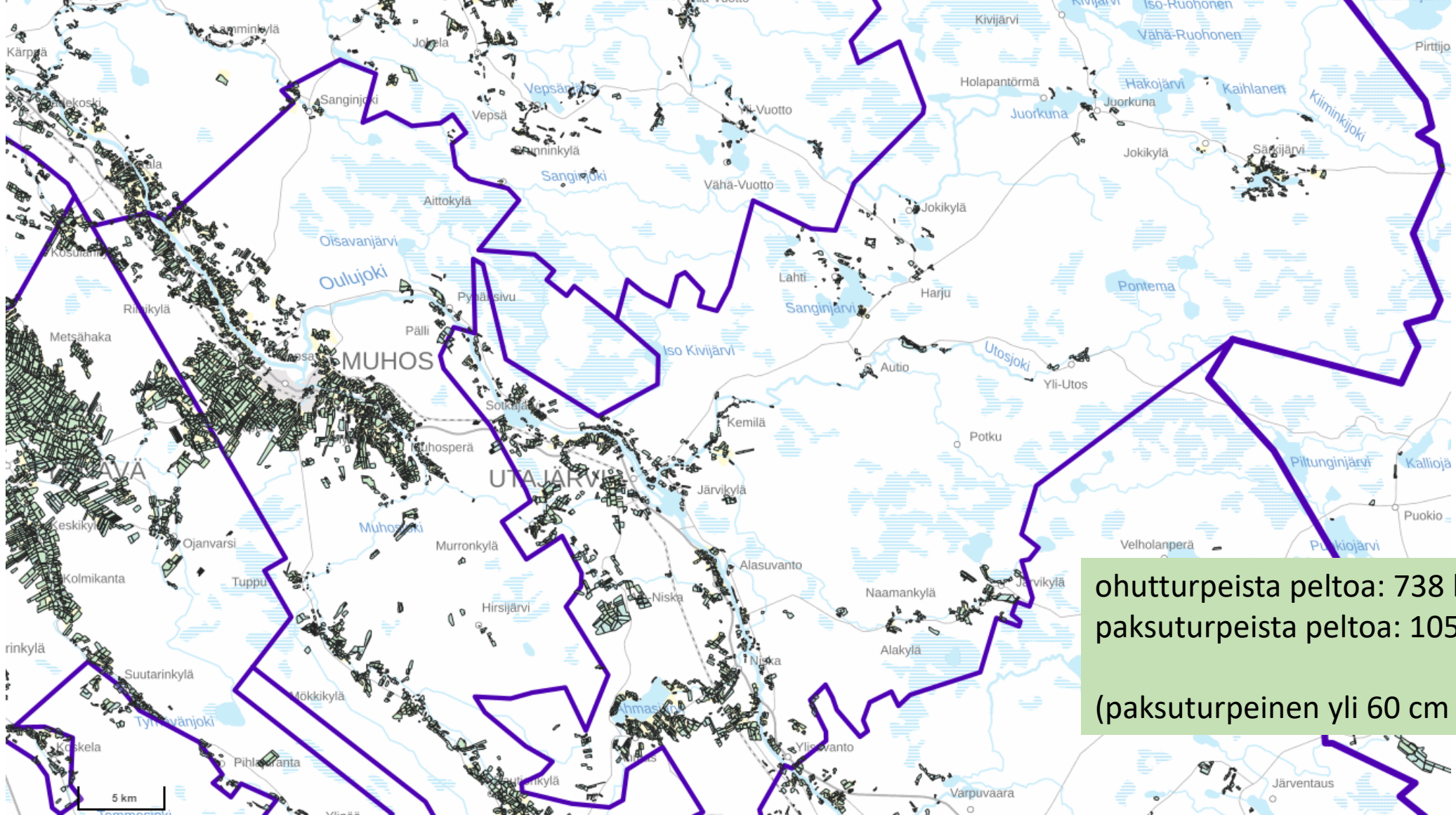
▼ Kasvupaikan päätyyppi 2017 (1-4) ⓘ

-  kivennäismaa
-  korpi
-  räme
-  avosuo
-  puuttuva tieto
-  Muu maa, vesi



Karttaselitteet

> Maatalousmaa 2021 ⓘ



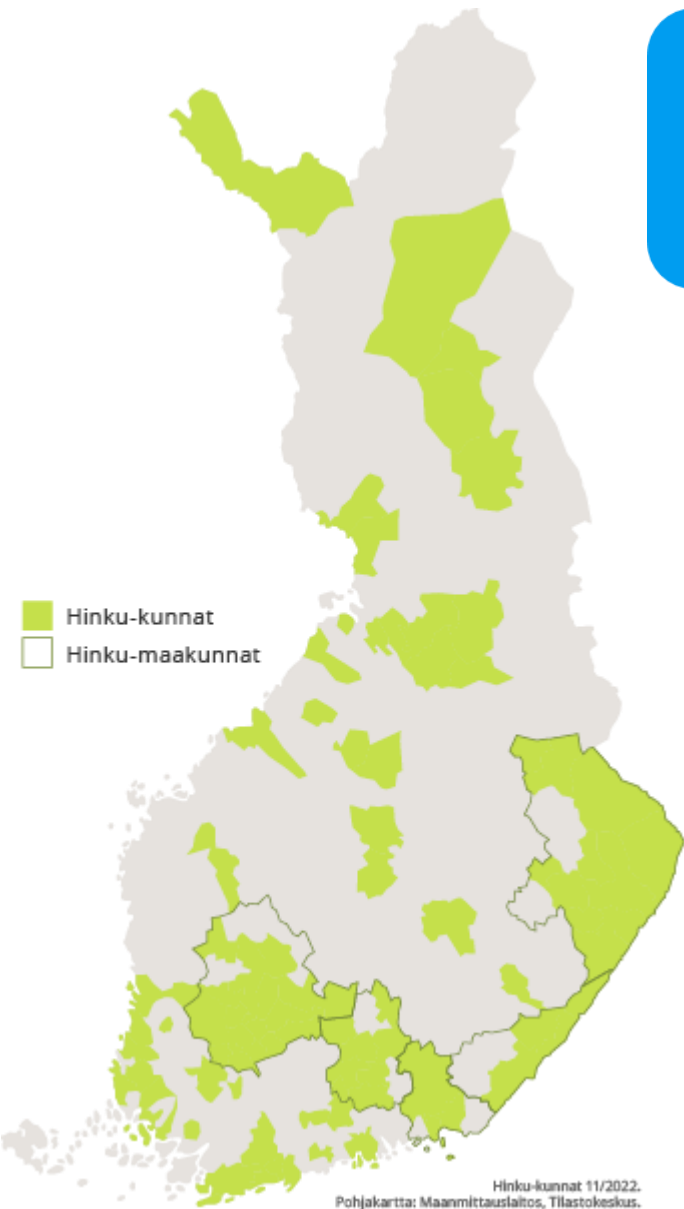
ohutturpeista peltoa: 738 ha
paksuturpeista peltoa: 1053 ha
(paksuturpeinen yli 60 cm turvetta)

Utajärven käytössä oleva maatalousmaa vuonna 2021

	Viljelyala ha	Tilojen lkm.		Viljelyala ha	Tilojen lkm.		Viljelyala ha	Tilojen lkm.	
kevätvehnä	23	3		rehunurmet	2 293	108	kesannot	111	27
ruis	?	2		laidun	108	20	luonnonhoitopellot	260	44
rehuohra	445	23		peruna	1	8	viherlannoitusnurmi	79	11
kaura	660	30		härkäpapu	?	2	nurmet väh. 5 vuotta	68	9
seosvilja	86	5		kumina	48	4	monivuotiset puutarhakasvit	2	3
ruokohelpi	?	1		vihantavilja	188	16	kasvihuoneviljely	?	1
puutarhakasvit	6	6		Muut kasvit	?	2	kotitarvepuutarha	1	22

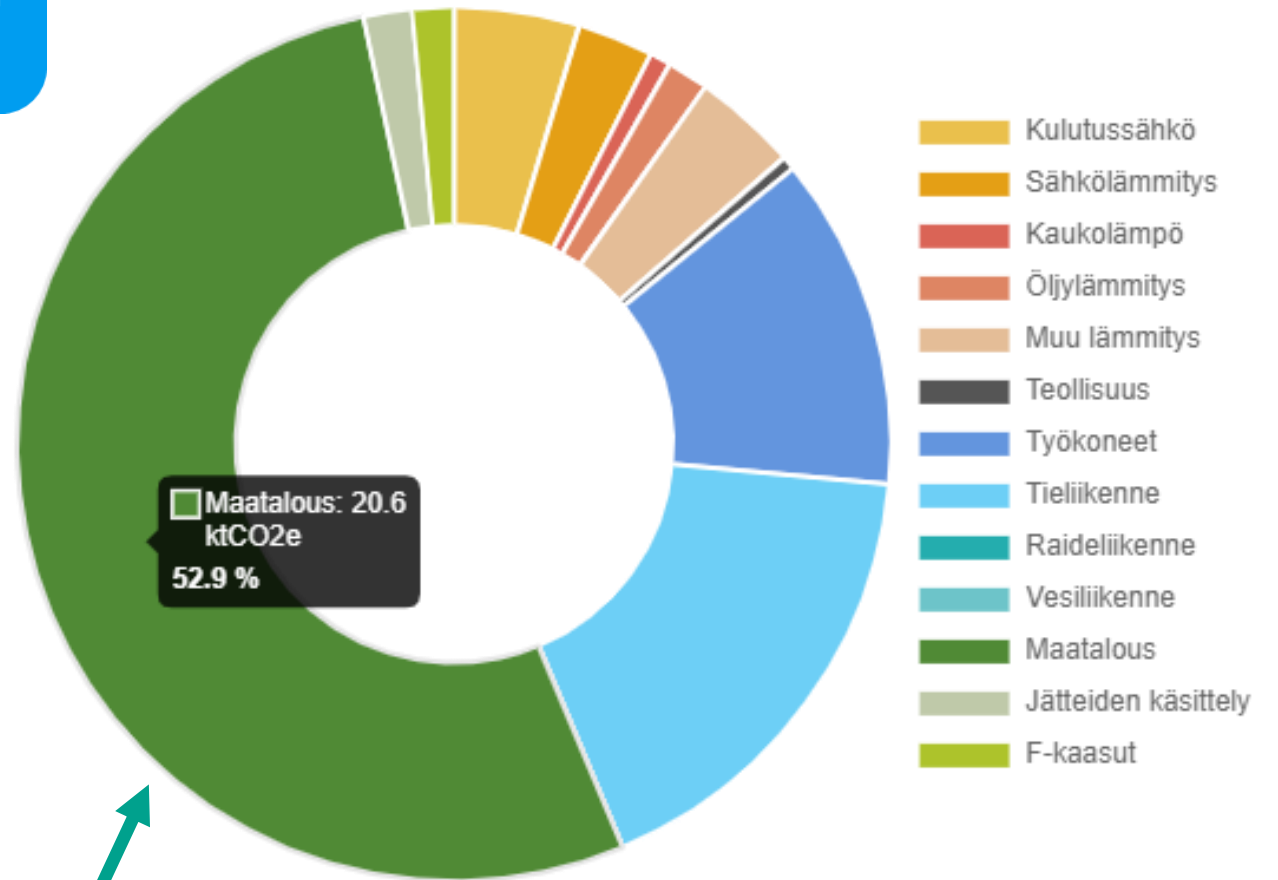
Utajärven eläintilojen ja eläinten lukumäärä vuonna 2022

	Eläinten lkm.	Tilojen lkm.			Eläinten lkm	Tilojen lkm.
lypsylehmät	888	20		siat	?	1
emolehmät	144	4		lampaat	132	4
hiehot	380	22				
sonnit	164	11				
vasikat alle 1v.	755	22				



HINKU-tavoite: 80 %
 päästövähennys vuoteen
 2030 mennessä vuoden
 2007 tasosta

PÄÄSTÖJEN JAKAUMA 2020 — UTAJÄRVI



Ei huomioitu: maankäytöstä
 johtuvat CO₂ -päästöt

Maatalouden kasvihuonekaasupäästöjen raportointi eri sektoreilla

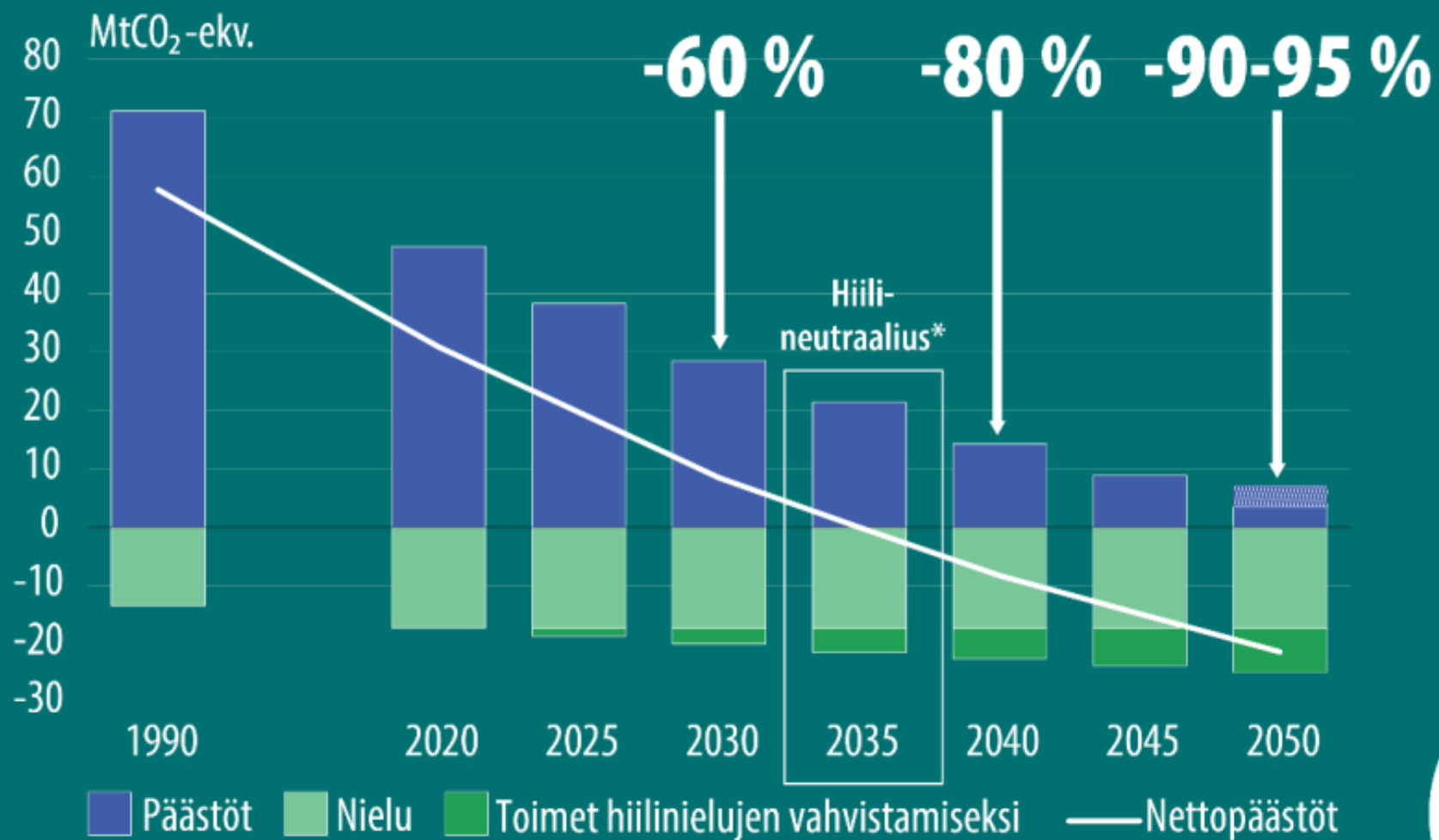
Maataloussektorilla raportoidaan

- Tuotantoeläinten ruoansulatuksen metaanipäästöt
- Lannankäsittelyn metaani- ja dityppioksidipäästöt
- Maatalousmaiden dityppioksidipäästöt epäorgaanisista ja orgaanisista lannoitteista, laidunlannasta, eloperäisten maiden viljelystä ja orgaanisen aineen hajoamisesta kivennäismailla
- Vähäiset hiilidioksidipäästöt kalkituksesta sekä urean lannoitekäytöstä ja metaani- ja dityppioksidipäästöt kasvintähteiden poltosta

Maankäyttö eli LULUCF-sektorilla raportoidaan

- Kuudessa maankäyttöluokassa (metsämaa, viljelysmaa, ruohikkomaa, kosteikot, rakennettu maa ja muu maankäyttö). Maatalouteen liittyviä päästöjä näistä ovat viljelysmaan ja ruohikkoalueiden päästöt.
- Maankäytöstä lasketaan hiilidioksidipäästöt, jotka johtuvat kivennäismaiden hiilivarastojen muutoksista ja ojitettujen eloperäisten maiden orgaanisen aineksen hajoamisesta

Lisäksi maatalouskoneiden ja maatalouden energian kulutuksesta sekä lannoitteiden valmistuksesta syntyvät päästöt raportoidaan osana energiasektorin raportointia.



* Oletuksena, että nielujen taso on -21 Mt CO₂-ekv. vuonna 2035.

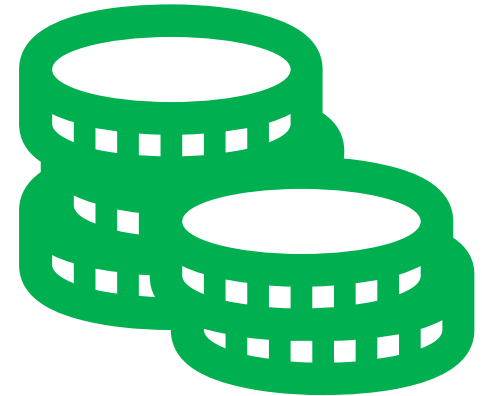
20
35

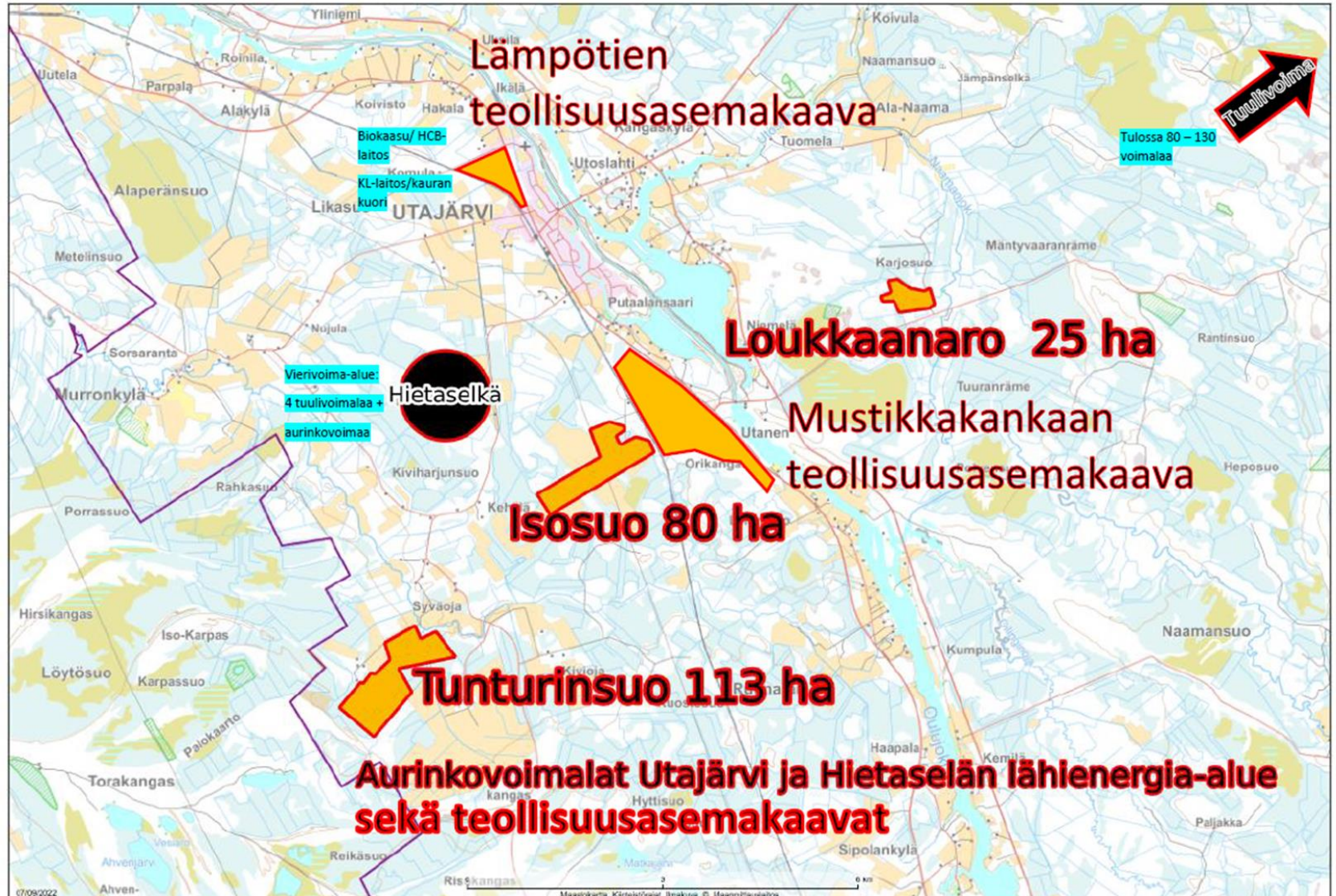
Ilmastotavoitteita

- **Marinin hallitus:** hiilineutraali Suomi 2035
- **Suomen uusi ilmastolaki:** hiilineutraali Suomi 2035 ja hiilinegatiivinen sen jälkeen
- **Valio:** ”Maidon hiilijalanjälki nollataan vuoteen 2035 mennessä. Maidontuotannosta syntyy ja sitoutuu saman verran kasvihuonekaasupäästöjä vuonna 2035”
- **Atria:** ”Atria haluaa olla osa ratkaisua ja siksi hiilineutraali ruokaketju on tärkein tavoitteemme. Uskomme, että tämä on mahdollista vuoteen 2035 mennessä.”
- **HKScan:** ”HKScan on asettanut tavoitteekseen yhtiön oman teollisen tuotannon hiilineutraaliuden vuoden 2025 loppuun mennessä ja koko maataloilta kuluttajille ulottuvan ruokaketjun hiilineutraaliuden viimeistään vuoden 2040 loppuun mennessä.”
- **Kinnusen Mylly:** hiilineutraali yritys 2025, hiilineutraali toimitusketju 2035

Turvepelto_vaihtoehtoja

- Muutettu käyttö: kasvilajit, maito / liha / vihannekset / hedelmiä
- Metsitys
- Aurinkopaneelit
- Biohiilen raaka-aineet / kosteikkoviljely





**Lämpötien
teollisuusasemakaava**

Tuulivoima

Biokaasu/ HCB-
laitos
KL-laitos/kauran
kuori

Tulossa 80 – 130
voimalaa

UTAJÄRVI

Loukkaanaro 25 ha

Hietaselkä

Vierivoima-alue:
4 tuulivoimalaa +
aurinkovoimaa

Mustikkakankaan
teollisuusasemakaava

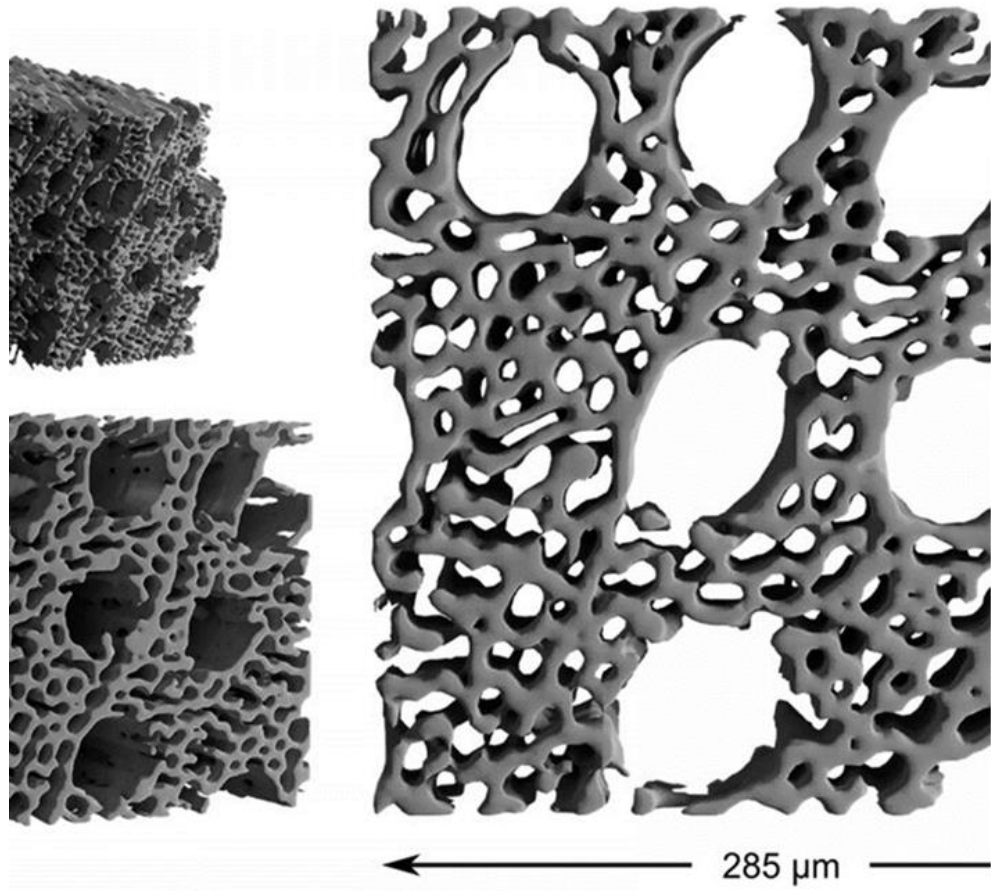
Isosuo 80 ha

Tunturinsuo 113 ha

**Aurinkovoimalat Utajärvi ja Hietaselän lähienergia-alue
sekä teollisuusasemakaavat**

07/09/2022
1:50 000

UTAJÄRVEN KUNTA
Aineiston oikeellisuus tarkistettava vuoden kuluessa



Kuva: Carbons.fi



Kaukolämpö



- kaukolämpöä tuotetaan polttamalla Kinnusen Myllyn sivutuotteena syntyviä kauran kuoria
- Nevelin lämpölaitoksen teho: 3,5 MW
- lämpöä tuotetaan yli 50:n utajärveläisen rakennuksen tarpeisiin
- syntyvä tuhka jalostetaan metsälannoitteeksi

Vapo.fi

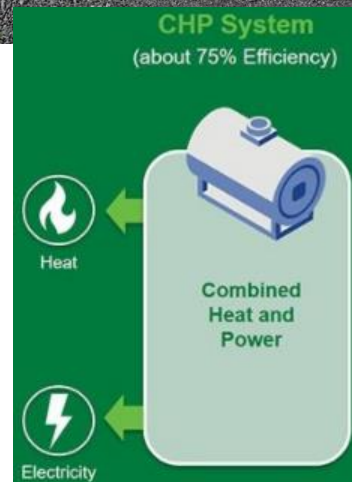
Biokaasu



Maaseutu.fi

Yhdistetty lämmön ja sähkön tuotanto omaan käyttöön

- sähköä: 340 MWh/vuosi
- lämpöä: 680 MWh/vuosi
- Raaka-aineet: lanta, säilörehu
- Ylijäämä sähkö myydään sähköverkkoon



Energy.gov

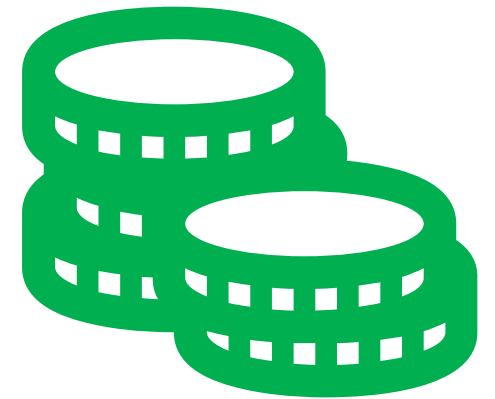
Yhteenveto

Haasteita:

- turvepeltojen ilmastopäästöt
- paineita saada päästöt alas (valtio, yritykset)

Mahdollisuuksia

- uusiutuva energia (aurinko, tuuli, biokaasu, sivuvirrat kaukolämmöksi)
- biohiili
- Ilmastonmuutos tuo haasteita – mutta kilpailumaille vielä enemmän!



Kiitos!

thomas.virta@utajarvi.fi

puh. 050 411 4484

utajarvi.fi

