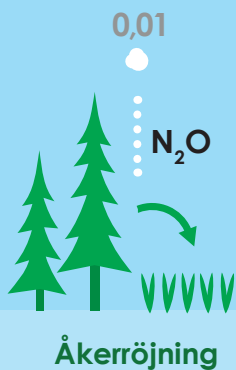
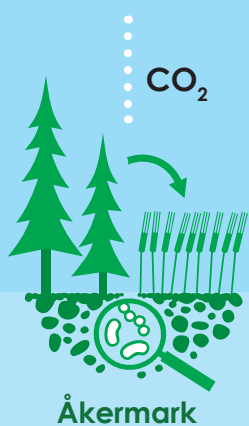


# Växthusgasutsläpp från jordbruket

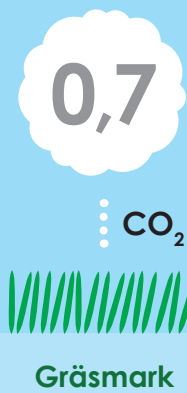
8,1



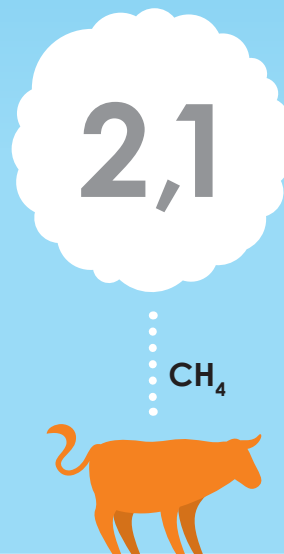
Åkerröjning



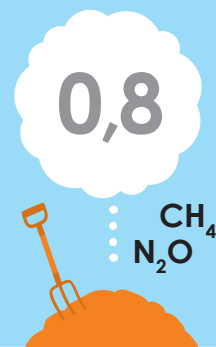
Åkermark



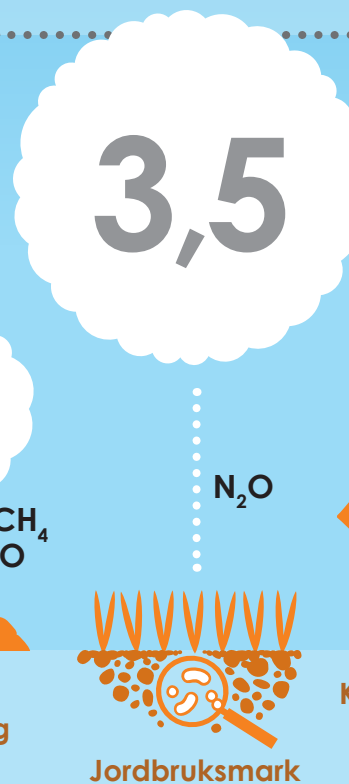
Gräsmark



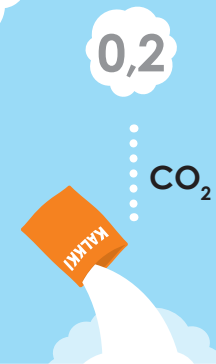
Husdjurens matsmältning



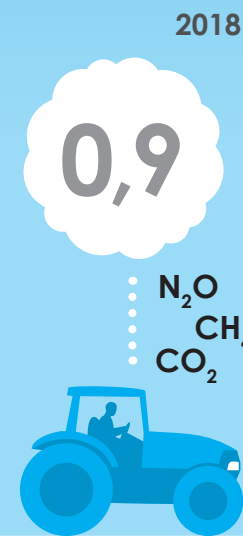
Gödselhantering



Jordbruksmark



Kalkbehandling

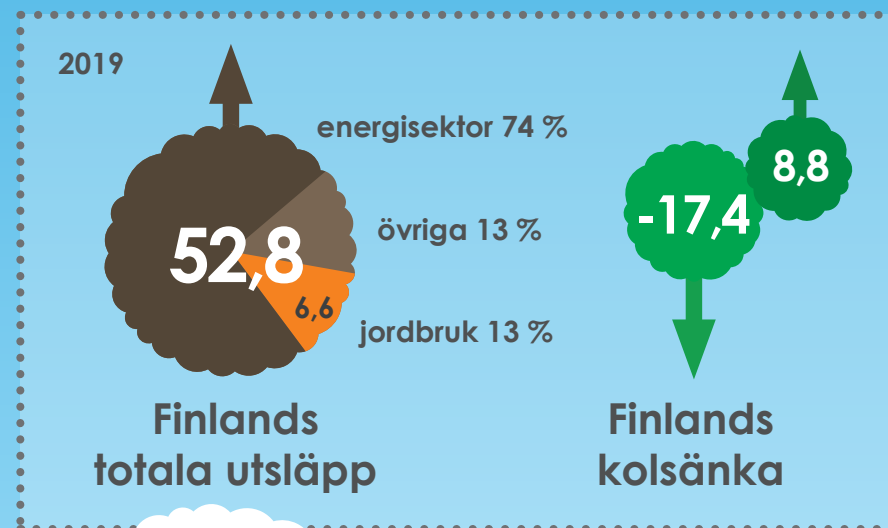


Jordbruksmaskiner och annan energianvändning inom jordbruket

Markanvändning, förändrad markanvändning och skogsbruk

Jordbruk

Energi



2018

Rapportering av utsläpp från jordbruket enligt FN:s klimatkonvention. Siffrorna anger utsläppen år 2018 och 2019 i miljoner ton CO<sub>2</sub>-ekv. CO<sub>2</sub>-utsläppen från åkermark inkluderar även CO<sub>2</sub>-utsläppen från åkerröjning. (Källa: Tilastokeskus 2020. Suomen kasvihuonekaasupäästöt 1990-2019.) Vid granskning av livsmedelsprodukters klimatpåverkan framgår att även bl.a. industri, handel och logistik ger upphov till växthusgasutsläpp.