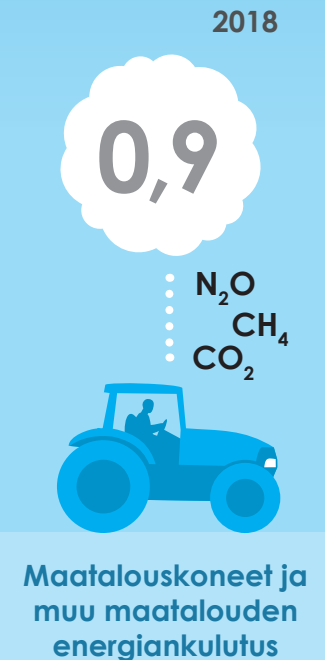
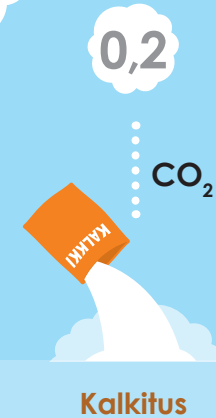
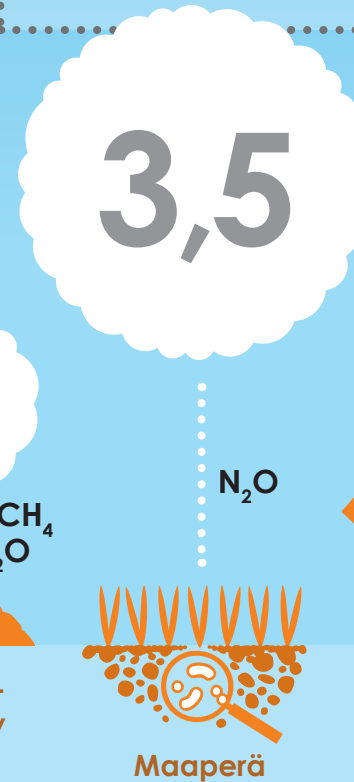
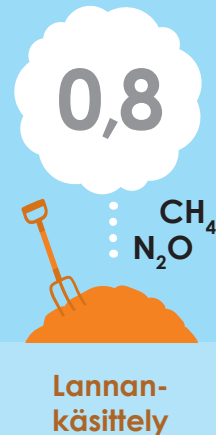
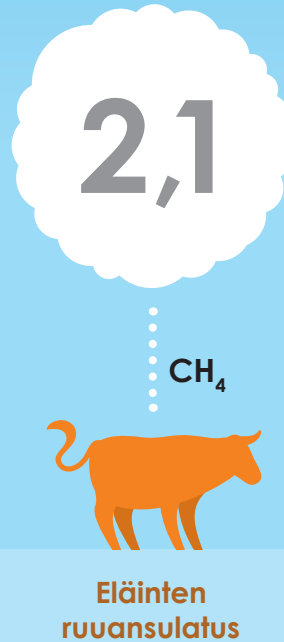
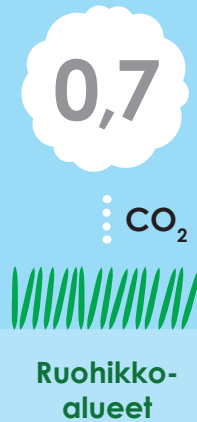
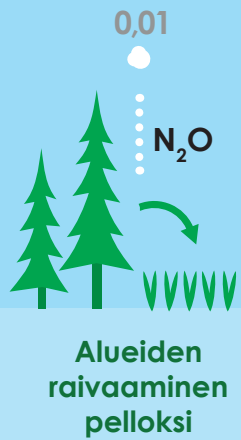


# Maataloudesta lähtöisin olevat kasvihuonekaasupäästöt

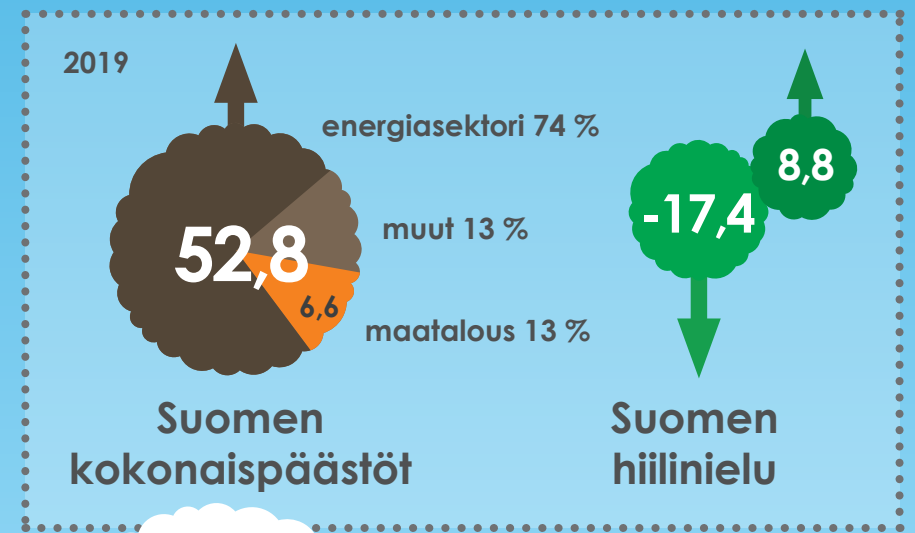
8,1



Maankäyttö, maankäytön muutokset ja metsätalous

Maatalous

Energia



Maataloudesta lähtöisin olevien päästöjen raportointi YK:n ilmastopimuksen mukaisessa raportoinnissa, luvut vuoden 2018 ja 2019 päästöjä, milj. tonnia CO<sub>2</sub>-ekv. Viljelysmaiden CO<sub>2</sub>-päästöt sisältää myös pellonraivauksen CO<sub>2</sub>-päästöt. (Lähde: Tilastokeskus 2020. Suomen kasvihuonekaasupäästöt 1990-2019.) Tarkasteltaessa ruokatuotteiden ilmastovaikutuksia kasvihuonekaasupäästöjä syntyy myös mm. teollisuudesta, kaupasta ja logistiikasta.