

Hämeen ilmasto- ja maaseutu- ja energiayrittäjyys (HIME)

Hanke-esittely 18.1.2021



Hankkeen keskeinen sisältö ja tavoitteet



→ ”Hime pyrkii monipuolistamaan Kanta- ja Päijät-Hämeen maaseutuelinkeinoja identifioimalla ilmastokestävään toimintaan liittyviä maaseudun liiketoimintamahdollisuuksia sekä arvioimaan uusien liiketoimintamallien ympäristöllistä kestävyyttä sekä taloudellista kannattavuutta.”

- ❑ **5 esimerkkitarkastelua** ilmastonmuutoksen ja taloudellisen kannattavuuden näkökulmasta
 - Tuotetaan tietoa päätöksentekotilanteiden tueksi
- ❑ **Tietopaketti** hiilensidonnann potentiaalista ja hiilinielujen perustamisesta
- ❑ **Selvitys** uusien tuotteiden ja palveluiden mahdollisuuksista
- ❑ **Työpajoja** -> Ideoiden ja innovaatioiden jalkauttaminen
- ❑ **Opintomatkat**: Maatalouden sivuvirtojen liiketoimintamahdollisuudet, metsätalouden ilmastovaikutukset, metsänhoitotoimenpiteet, tutkimus ja uudet innovaatiot



Käytännön ilmastotekoa toteuttamassa

• Hämeenlinnan kahdeksaskolmeikäiset pääsivät istuttamaan metsää. Kymmenen vuoden kuluttua taimikko on istutustensa pituudessa, ja vanha peltopoljha on muuttunut hiilinielustäksi.

Metsäkäsien istutus on tärkeä ilmastotekoa, ja se on myös hyvä tapa lisätä metsän hiilinielua. Metsäkasvatusta ja istutusta ohjeistaa Metsäkeskus. Metsäkasvatusta ja istutusta ohjeistaa Metsäkeskus. Metsäkasvatusta ja istutusta ohjeistaa Metsäkeskus.



Aamuposti 8.9.2020



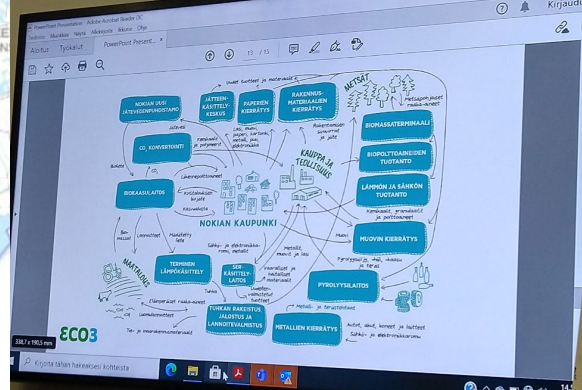
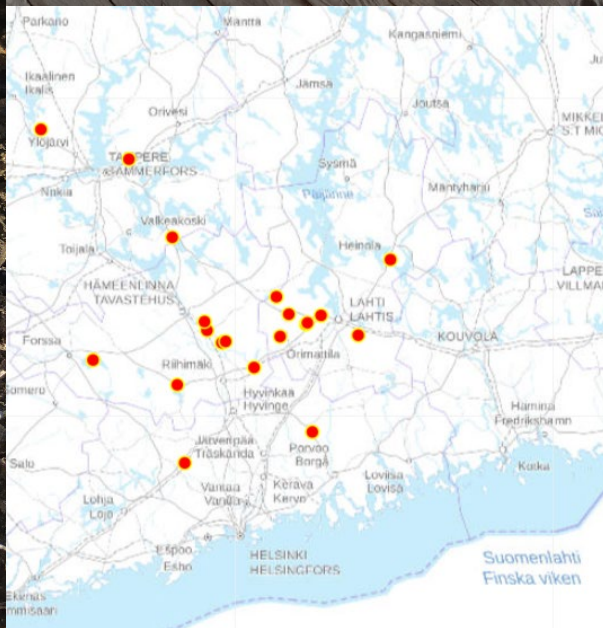
Kanta-Hämeen metsähoitoyhdistyksen metsäsiantuntija Marja Tolonen opasti oppilaita ennen istuttamisen aloittamista.

Ilmastotekoja puita istuttamalla

Oppiminen: Metsäkeskuksen hankkeessa koululaiset pääsivät istuttamaan metsää.



Aina Jatala (edessä vasemmassa) ja Miira Ahonen tekivät istutustöitä työparina.



Ilmastotekojen osana Metsäkeskuksen ilmastotekojen osana on toteutettu Kanta-Hämeen metsähoitoyhdistyksen metsäsiantuntijajärjestön toimesta metsäkasvatusta ja istutusta ohjeistavaa materiaalia. Tämä sisältää metsäkasvatusta ja istutusta ohjeistavaa materiaalia. Tämä sisältää metsäkasvatusta ja istutusta ohjeistavaa materiaalia.

Ilmastotekojen osana Metsäkeskuksen ilmastotekojen osana on toteutettu Kanta-Hämeen metsähoitoyhdistyksen metsäsiantuntijajärjestön toimesta metsäkasvatusta ja istutusta ohjeistavaa materiaalia. Tämä sisältää metsäkasvatusta ja istutusta ohjeistavaa materiaalia. Tämä sisältää metsäkasvatusta ja istutusta ohjeistavaa materiaalia.

Ilmastotekojen osana Metsäkeskuksen ilmastotekojen osana on toteutettu Kanta-Hämeen metsähoitoyhdistyksen metsäsiantuntijajärjestön toimesta metsäkasvatusta ja istutusta ohjeistavaa materiaalia. Tämä sisältää metsäkasvatusta ja istutusta ohjeistavaa materiaalia. Tämä sisältää metsäkasvatusta ja istutusta ohjeistavaa materiaalia.

Hämeen ilmastoviisas maaseutu- ja energiayrittäjyys (HIME)



Opittua:

- Osallistujien houkuttelu työpajoihin vaatii oikeanlaista markkinointia sekä arvon tuottamista
- Työpajat ja seminaarit toimivat hyvin myös etämuodossa

Oivallukset:

- Sähköpostitse välitetty kysely tavoitti kohdeyleisön yllättävän hyvin
- Yhteistyö hankkeiden, koulujen, yritysten sekä muiden sidosryhmien kanssa poiki hyviä toimintamalleja sekä mahdollisti usempien aktiviteettien toteuttamisen
- Hankemateriaalien tuottaminen ja jakaminen virtuaalimuodossa pitää materiaalit pitkäikäisinä ja helposti saatavilla

Hämeen ilmastoviisas maaseutu- ja energiayrittäjyys (HIME)

Ilmastoviisautta Brysselistä Hämeeseen - Poliitikasta pelikentille -webinaari ti 2.2.2021

HIME
Julkaisija: Miika Marttila · 9. kesäkuuta 2020

Biohiilen kentäkokeessa on nyt käynnissä taimenistutus. Kokeessamme ympäröiminen istutettavan kuusentaimen biohiilellä ja seuraamme vaikutuksia taimien kasvuun!

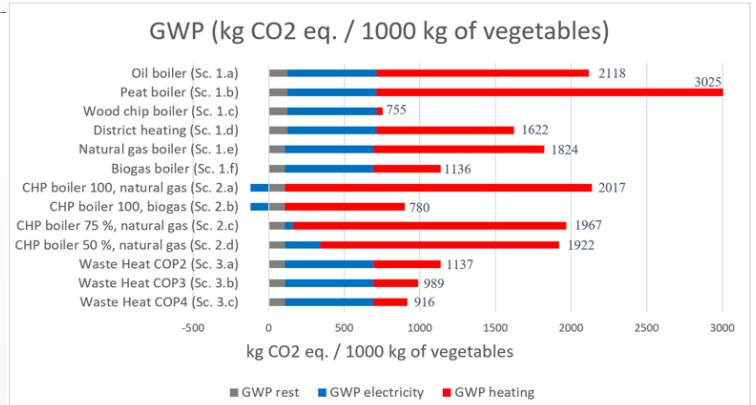
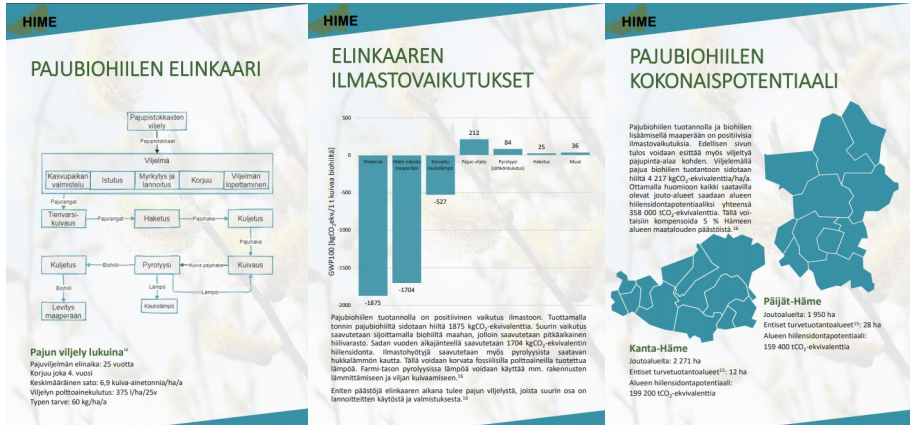


Figure 2. Global warming potential of greenhouses with alternative heat system options in Finland. Scenario descriptions are presented in Table 2 above.



Tervetuloa kuuntelemaan ja keskustelemaan uusimmista maaseutuyrittäjyyden ilmastoviisaista ratkaisuista Hämeessä. Keskusteluun webinaarissa johdattaa muun muassa europarlamentaarikko Petri Sarvamaa.

- Ohjelma**
- 9.15 Webinaari aukeaa
 - 9.30 Tervetuloa, Mirja Mikkilä, dosentti, Lappeenrannan-Lahden teknillinen yliopisto
 - 9.45 EU-politiikan ja Euroopan vihreän kehityksen ohjelman vaikutukset Suomeen ja suomalaisiin metsiin Petri Sarvamaa, Euroopan parlamentin jäsen MEP
 - 10.10 Metsien hiiliinielut, Jari Hymynen, tutkimusprofessori, Luonnonvarakeskus metsänhoito
 - 10.40 Metsitystuki avoimen maan metsittämiseksi vuodesta 2021 alkaen Jouni Rantala, elinkeinopäällikkö, Suomen metsäkeskus
 - 11.00 Tauko, 10 min.
 - 11.10 Peltomaan hiilensidonta, Jari Eerola, maatalousyrittäjä, Hämeenlinna
 - 11.30 Hiiliinielujen kasvattaminen luonnon monimuotoisuutta tukemalla Auli Hirvonen, asiantuntija maisema, ProAgria Etelä-Suomi
 - 11.45-12.00 Loppupuheenvuoro

Seminaarin tulee ilmoittautua ennakkoon, voit tehdä sen osoitteessa www.metsakeskus.fi/tapahtumat tai suoraan hankkeen vastuuhenkilöille viimeistään 28.1.2021. Lahetamme liittymislinkin ja ohjeet lähempänä seminaaria. Tilaisuus on maksuton.

Tilaisuus on Hämeen ilmastoviisas maaseutu ja energiayrittäjyys (HIME) -hankkeen vuosiseminaari. Hankkeen selvitysten ja tulosten esittely videoina tauolla ja webinaaritalan auettua ennen avauspuheenvuoroa. Voit tutustua hankkeeseen myös osoitteessa www.hime.fi

Lisätiedot

Miika Marttila
projektipäällikkö
LUT-yliopisto
miika.marttila@lut.fi
puh. 050 355 6489

Jari Toivoniemi
bioenergia-asiantuntija
Suomen metsäkeskus
jari.toivoniemi@metsakeskus.fi
puh. 050 314 0453

