

A large graphic on the left side of the slide consists of a circular arrangement of various icons. At the center is a circular arrow symbol. Surrounding it are icons representing different aspects of a circular economy: gears, recycling symbols, hands, people, buildings, trees, and tools. The icons are in shades of blue and green.

# CIRCWASTE-project: catalyzing actions towards circular economy in Central Finland

Circular economy in the food system workshop  
8.3.2018

Outi Pakarinen  
Regional Council of Central Finland

# Circwaste In Central Finland

Optimizing the  
waste  
management in  
hospital

Regional  
coordination

Regional  
Council of  
Central Finland

Central Finland  
Health Care  
District

Smart waste  
management in  
Kangas area

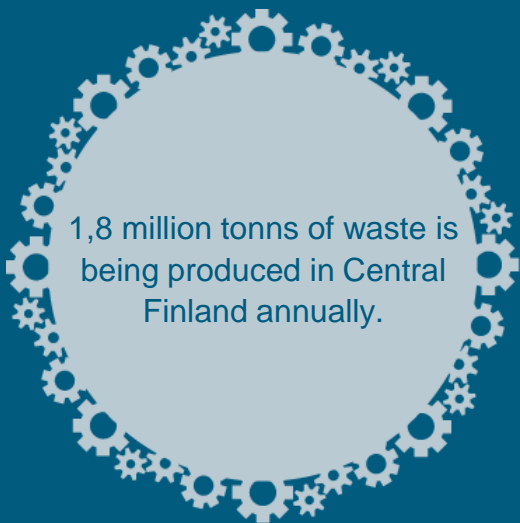
City of  
Jyväskylä

Circular  
economy trials

Advanced  
utilization of  
regional waste  
streams in Central  
Finland

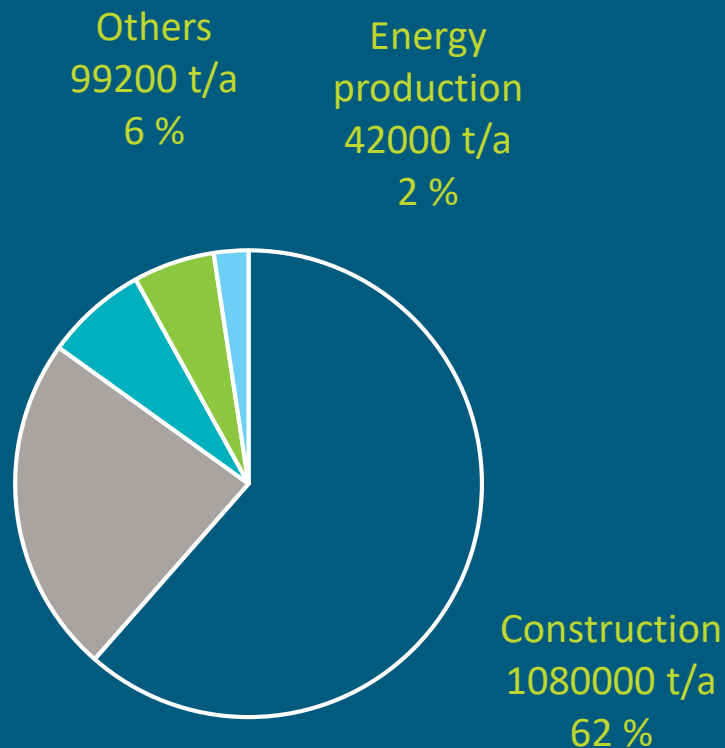


# Waste management in Central Finland in 2017 report (Tiina Karppinen)



Municipal waste  
124000 t/a  
7 %

Industrial waste  
412000 t/a  
23 %



# Composition of household solid waste in Central Finland

2 250 kg of household solid waste was separated manually in 19 different fractions in co-operation with Sammakkokangas and Mustankorkea

# Sekajätteen joukkoon syydetään mitä sattuu – Roskapussin sisällöstä selviää usein niin omistajan nimi kuin lääkityskin

Sekajätteen joukkoon päätyy suomalaisilta edelleen liikaa sinne kuulumatonta jätettä.

Jätteet 3.7.2017 klo 07:08 | päivitetty 3.7.2017 klo 07:17



Kuva: Antro Vallo / Yle

## Jätteiden käsittely

# Ruoantähteitä ei vielä osata lajitella

Biojätteen osuus keski-suomalaisesta sekajätteestä on noin 30 prosenttia, vaikka se ei sinne kuulu.

**Säästävä**  
Mika Laakkola  
Kotitalouksien ruusut ja muut eläinlääkeryhmien jätteet on karsittu pois jätteenkäsittelyketjusta. Ne eivät kuulu sekajätteen joukkoon, vaan ne lähetetään erillisinä jätteenä. Ne ovat jätteenkäsittelyketjussa erillisenä jätteenä. Ne eivät kuulu sekajätteen joukkoon, vaan ne lähetetään erillisinä jätteenä. Ne eivät kuulu sekajätteen joukkoon, vaan ne lähetetään erillisinä jätteenä.

**Leipä, paprika, haanain kuperit tai kahvipaperit eivät ole sekajätettä**  
Leipä, paprika, haanain kuperit tai kahvipaperit eivät ole sekajätettä. Ne ovat jätteenkäsittelyketjussa erillisenä jätteenä. Ne eivät kuulu sekajätteen joukkoon, vaan ne lähetetään erillisinä jätteenä.

**Jätteenkäsittelyketju**  
Jätteenkäsittelyketju on jätteenkäsittelyketju. Se koostuu jätteenkäsittelystä, jätteen lajittelusta ja jätteen käsittelystä. Jätteenkäsittelyketju on jätteenkäsittelyketju. Se koostuu jätteenkäsittelystä, jätteen lajittelusta ja jätteen käsittelystä.

**Biopöytä**  
Biopöytä on biopöytä. Se koostuu biopöydästä, biopöydästä ja biopöydästä. Biopöytä on biopöytä. Se koostuu biopöydästä, biopöydästä ja biopöydästä.



Sekajätteen biojätteenä käsitellään leivän, paprikan, haanain kuperin ja kahvipaperin jätteenä. Biopöytä on biopöytä.



Sekajätteen biojätteenä käsitellään leivän, paprikan, haanain kuperin ja kahvipaperin jätteenä. Biopöytä on biopöytä.

## Jätteiden lajittelulla voi säästää rahaa

**Säästävä**  
Mika Laakkola  
Kotitalouksien ruusut ja muut eläinlääkeryhmien jätteet on karsittu pois jätteenkäsittelyketjusta. Ne eivät kuulu sekajätteen joukkoon, vaan ne lähetetään erillisinä jätteenä. Ne eivät kuulu sekajätteen joukkoon, vaan ne lähetetään erillisinä jätteenä.

**Jätteenkäsittelyketju**  
Jätteenkäsittelyketju on jätteenkäsittelyketju. Se koostuu jätteenkäsittelystä, jätteen lajittelusta ja jätteen käsittelystä. Jätteenkäsittelyketju on jätteenkäsittelyketju. Se koostuu jätteenkäsittelystä, jätteen lajittelusta ja jätteen käsittelystä.



materialtiერთon.fi



KESKI-SUOMEN LIITTO  
Regional Council of Central Finland

#circwaste

# Circwaste roadmap is prepared by regional coordination group

Towards circular economy by increasing recycling and re-use rates in the region.

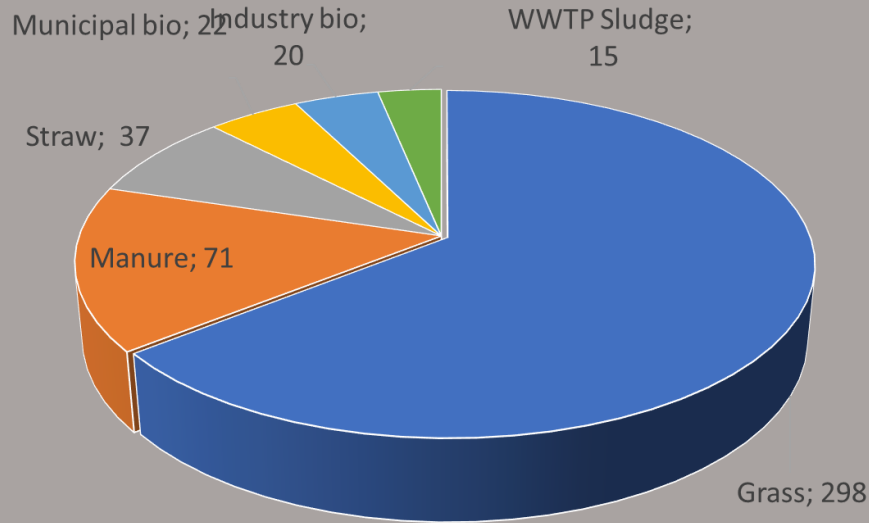
## Focus areas

- Biodegradable waste / biogas
- Construction and demolition waste
- WEEE and plastic

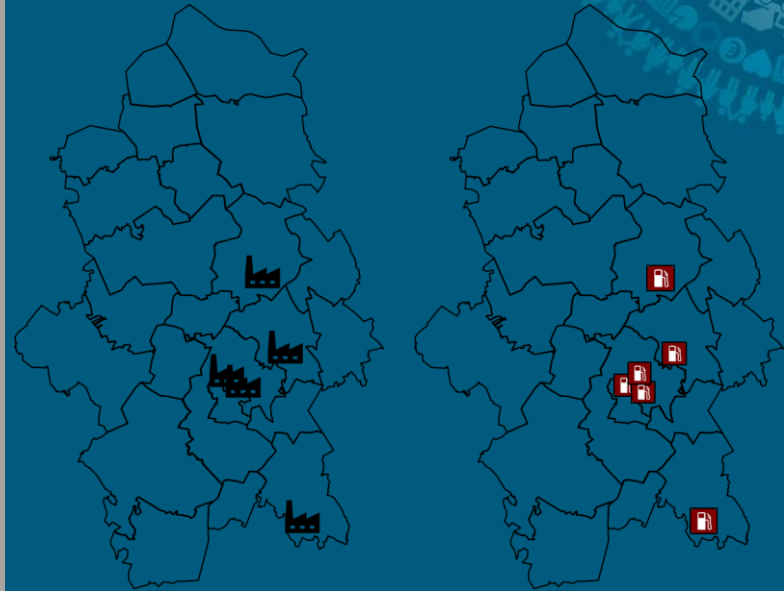


**Public  
procurements**

# Biogas in Central Finland



VÄNTTINEN, V.-H., TÄHTI, H., RASI, S. & RINTALA, J. (2009). Biokaasuteknologian alueellinen hyödyntämispotentiaali Keski-Suomessa. Jyväskylän yliopisto. In Finnish.





# Circwaste –project promotes the development of the biogas ecosystem in Central Finland

- Biogas ecosystem covers waste management, energy production and nutrient recycling
- Communication and cooperation with stakeholders
- Strong commitment of the public sector
- Active biogas companies in the region
- R&D projects
- Investments in biogas production, filling network and gas vehicles





Thank you!

Outi Pakarinen, Hannu Koponen and Tiina Karppinen

firstname.lastname@keskisuomi.fi

@Outi\_Pakarinen, @Karppi\_nen, @HTKoponen

[https://www.keskisuomi.fi/aluekehitys\\_ja\\_hankerahoitus/biotalous/circwaste\\_-\\_kohti\\_kiertotaloutta](https://www.keskisuomi.fi/aluekehitys_ja_hankerahoitus/biotalous/circwaste_-_kohti_kiertotaloutta)

<https://www.facebook.com/biokaasuks/>