



Hämeenlinna 10.3.2014

Ilmastonmuutos ja maaseutu -hankkeen loppuseminaari

Riitta Savikko, Sari Himanen, Karoliina Rimhanen, Hanna Mäkinen
Maa- ja elintarviketalouden tutkimuskeskus MTT





Euroopan maaseudun
kehittämisen maatalousrahasto:
Eurooppa investoi maaseutualueisiin



Elinkeino-, liikenne- ja
ympäristökeskus



Ilmastonmuutos ja maaseutu (ILMASE)

Tavoitteet:

- Tarjota tietoa ja keskustelua ilmastonmuutoksesta käytännönläheisesti ja maaseudun toimijoiden näkökulmasta
- Tuoda ennakoiva ilmastonmuutokseen varautuminen (sekä hillintä että sopeutuminen) läheisemmäksi nykypäivän toimintaa
- Yhdistää alueellisia toimijoita ja tutkimusta
- Auttaa löytämään oleelliset tietotarpeet jatkotoimien ja –tutkimuksen kohdistamiseksi

www.ilmase.fi

ILMASE
ILMASTONMUUTOS JA MAASEUTU





Euroopan maaseudun
kehittämisen maatalousrahasto:
Eurooppa investoi maaseutualueisiin



Elinkeino-, liikenne- ja
ympäristökeskus



Ilmastonmuutos ja maaseutu (ILMASE)

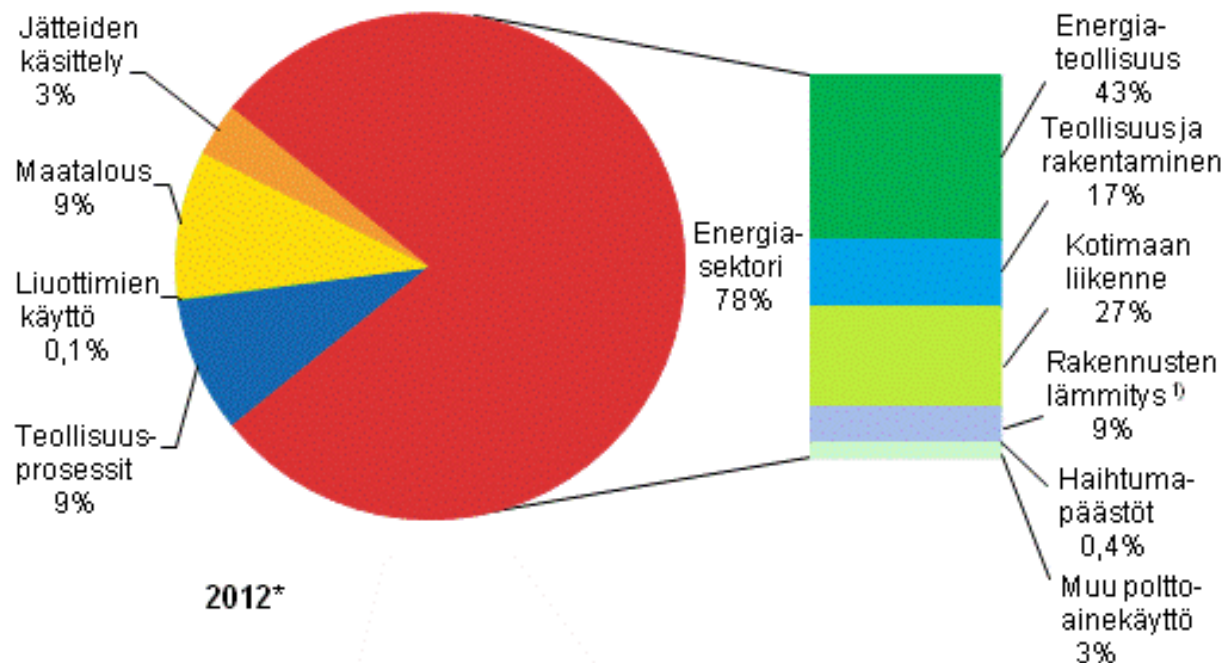
- Toteutusaika: 4/2011 – 9/2014
- Toteutusalue: valtakunnallinen
- Toteuttaja: Maa- ja elintarviketalouden tutkimuskeskus MTT
Vastuullinen johtaja: Vanhempi tutkija Sari Himanen, MTT Mikkeli
Projektipäällikkö: Tutkija Riitta Savikko, MTT Mikkeli
- Rahoittaja: Manner-Suomen maaseudun kehittämisohjelma
(Hämeen ELY-keskus)

www.ilmase.fi

ILMASE
ILMASTONMUUTOS JA MAASEUTU



Kasvihuonekaasupäästöt Suomessa



2012*

¹⁾ sisältää myös maa- ja metsätalouden työkonien sekä kalastusalusten päästöt
*päästötiedot ennakkotietoja

Yhteensä 60,9 milj.t CO2 ekv.

Lähde: Suomen virallinen tilasto (SVT): Kasvihuonekaasut [verkojulkaisu].

Liitekuviokuva 2. Suomen kasvihuonekaasupäästöt sektoreittain vuonna 2012 . Helsinki: Tilastokeskus

[viitattu: 9.3.2014]. Saantitapa: http://www.stat.fi/til/khki/2012/khki_2012_2013-12-12_kuv_002_fi.html

Miksi mieltä ilmastonmuutosta nyt?

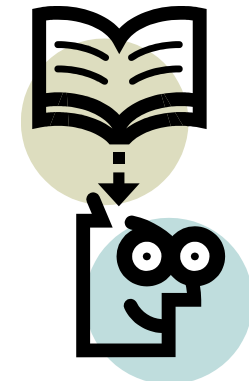
- Lisääntyvä paikallinen säävaihtelu ja ääri-ilmiöt vaikuttavat säästä riippuvaisiin elinkeinoihin kuten maa- ja metsätalouteen
- Markkinahintojen heilahtelu ja ilmastopolitiikan ohjaustoimien lisääntyminen koskettavat myös maaseudun elinkeinoja



Aikainen varautuminen ja tietoon perustuva suunnittelu voi vähentää kokonaiskustannuksia ja mahdollistaa laajemman sopeutumisen

Miksi mieltää tulevaa?

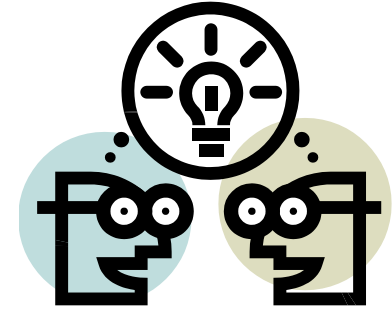
- **Tulevaisuuteen varautuminen, parempi suunnittelu, kestävät valinnat**
 - apua kannattavuuteen ja riskienhallintaan
 - nykypäivänä ja tulevaisuudessa
- **Maaseutuyrittäjä muutosvoimien myllerryksessä (ilmasto, sääilmiöt, politiikka, markkinat...)**
 - apuna tutkimustieto, yhteistyö, vuoropuhelu, aktiivisuus mediassa, ruokaketjun läpinäkyvyys ja neuvotteluasema
 - tarvitaan oman toiminnan kehittämistä ja arviointia pitemmällä aikavälillä



”Joka harkitsee seuraavaa askeltaan liian kauan, seisoo koko ikänsä yhdellä jalalla.”

Miksi mieltä yhdessä?

- Uudet mahdollisuudet, riskien välttäminen
- Toisten kokemuksista oppiminen
- $1+1+1=4?$
- Maaseudun toimijat ryhmänä hajanainen, valtakunnallinen hanke ja sähköinen viestintä
- Eri toimijoiden vuorovaikutus lisää myös yhteiskunnallista vaikuttavuutta



”Jos et tiedä tietä edessäsi, kysy neuvoa vastaantulevilta.”

Päivän tavoite

- **Tietoa ja keskustelua ilmastonmuutokseen varautumisesta ja ilmastoviisaista maaseudun elinkeinoista ja askelista näitä kohti**
- **Päivän toivotaan herättävän uusia ajatuksia kaikille: yhdistetään kokemuksia, hyviä esimerkkejä, tutkimustietoa**
- **Loppuseminaari tänään:**
 - **kokoaa yhteen alueellisia näkökulmia**
 - **keskustelee Suomen nykytilanteesta ja jatkosta ilmastonmuutokseen varautumisessa maaseudun näkökulmasta**
 - **antaa eväitä toiminnan jatkolle hankkeen päätyttyä**

Toivomme kaikille ajatusrikasta päivää näiden teemojen merkeissä!

