



Satovakuutukset – mihin niistä on

Sami Myyrä

MTT Taloustutkimus

Latokartanonkaari 9, FI-00790 Helsinki

Tausta

Viljelijöiden mielestä kolme tärkeintä syytä *ennalta arvaamattomaan* taloudellisen tuloksen vaihteluun.

	HISTORIA	TULEVAISUUS
	osuus %	osuus %
Sääilmiöistä johtuva satovaihtelu	24,9 %	23,4 %
Tuotteiden hintavaihtelu	24,4 %	23,0 %
Tuotantopanosten hintavaihtelu	19,4 %	17,8 %
Politiikan muutokset	8,1 %	14,6 %
Investoinnit	5,6 %	4,0 %
Henkilöriski	3,6 %	4,5 %
Muutokset tuotantotavoissa	3,5 %	2,8 %
Tulot maatalouden liitännäiselinkeinoista	3,4 %	3,3 %
Muutokset markkinointitavoissa	2,6 %	2,6 %
Vahingot	2,1 %	2,1 %
Siirtyminen LUOMU-tuotantoon	1,5 %	1,3 %
Muu syy	1,1 %	0,7 %

Sisältö

- Satovahinkojärjestelmä ja sen muutospainheet
- Kehitteillä olevat kaupalliset satovahinkovakuutukset

Satovahinkojärjestelmä ...

- Satovahinkojärjestelmä (SV) on kokonaan valtion rahoittama järjestelmä (3,4 milj € / vuosi)
- (SV) korvaus on perustunut alueellisen referenssisadon ja havaitun tilakohtaisen satotason eroon.
- Antaa satovahinkosuojan kaikille keskeisimmille kasveille.
- Omavastuu on 30% (koko tila) laskettuna maakunnallisesta keskisadosta.
- Satovahingot arvioidaan tilalla ja vain määrälliset tappiot korvataan.
- Keskimääräisiä markkinahintoja käytetään arvioitaessa satovahinkokorvauksen määrää.
- -> Korkean satotason tilojen satovahinkosuoja on huonompi (määrä & laatu) kuin matalan satotason tilojen.

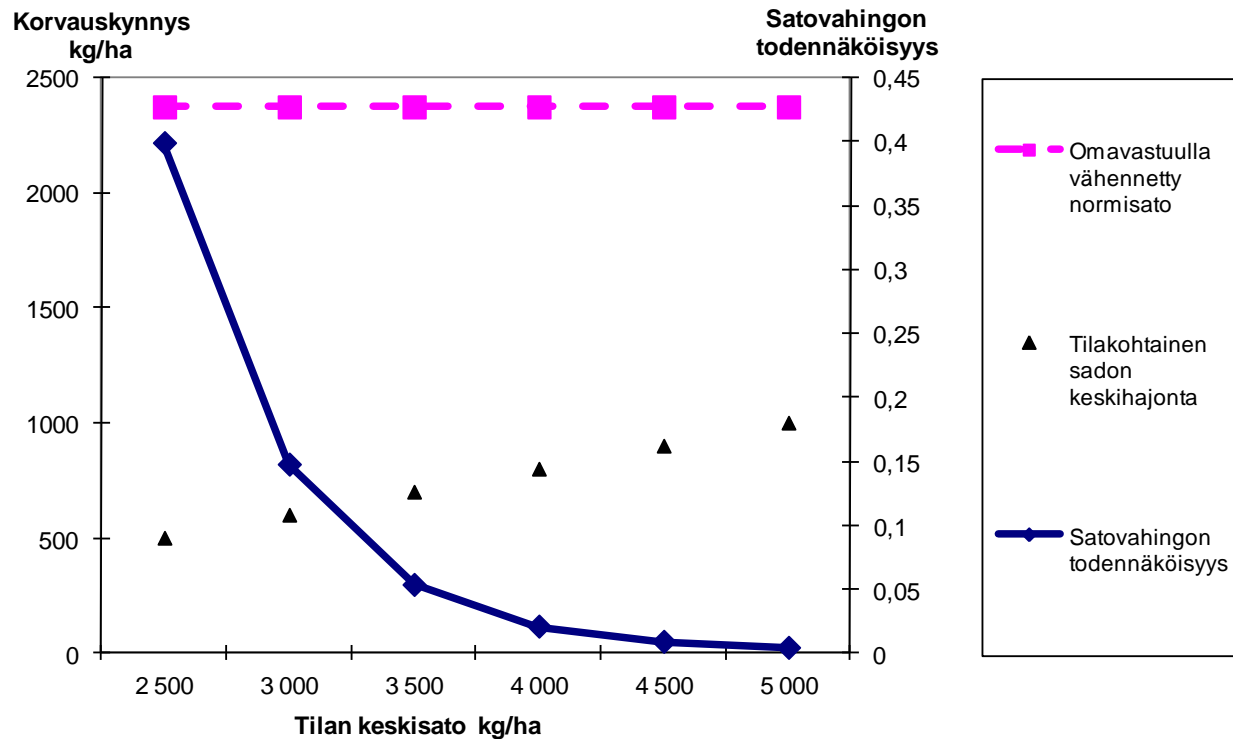
Satovahinkojärjestelmä ...

Tilan keskimääräisen satotason (x-akseli) ja sadon keskihajonnan (pisteet) vaikutus satovahingon todennäköisyyteen (tumma alas laskeva käyrä). Normisatona on käytetty syysvehnän keskisatoa vuosina 1980-2009 (3 388 kg/ha). Vakuutuskorvauksen kynnyksarvo on $(3\,388 \text{ kg/ha} \cdot 0,7 = 2\,372 \text{ kg/ha})$.

syy

...

seuraus



Satovahinkokorvausten

useus vuosina 1995-2009	Tilojen määrä
0	45 784
1	19 506
2	6 300
3	2 057
4	700
5	292
6	109
7	51
8	32
9	14
10	5
11	5
12	1
13	1
14	0
15	0

... muutospaineet

- Nykyinen järjestelmä ei ole tasapuolinen, eikä anna kannusteita satovahinkojen välttämiseen
- CAP uudistuksen myötä EU maat voivat tukea SV vakuutuksia ostavia viljelijöitä osallistumalla vakuutuskustannuksiin (max 65%).
- CAP uudistuksessa edellytetään PPP periaatteen toteuttamista.
- Ilmaston ääri-ilmiöt lisääntyvät
- SV on paikallinen ympäristökatastrofi
- Suomen tavoitteena on ollut jatkaa SV järjestelmää, sillä kaupallisia katovahinkovakuutuksia ei ole ollut tarjolla.

Kehitteillä olevat kaupalliset satovahinkovakuutukset

Tilakohtainen satovahinkovakuutus

Satovakuutus, Ohra

TILA:

Keskisato 3 149 kg/ha (1980 – 2009)

Sadon keskihajonta 510 kg/ha (1980 – 2009)

Satohistoria ja toteutunut sato arvioidaan tilalla.

VAKUUTUS:

Korvaus 100 €/ha skaalattavissa

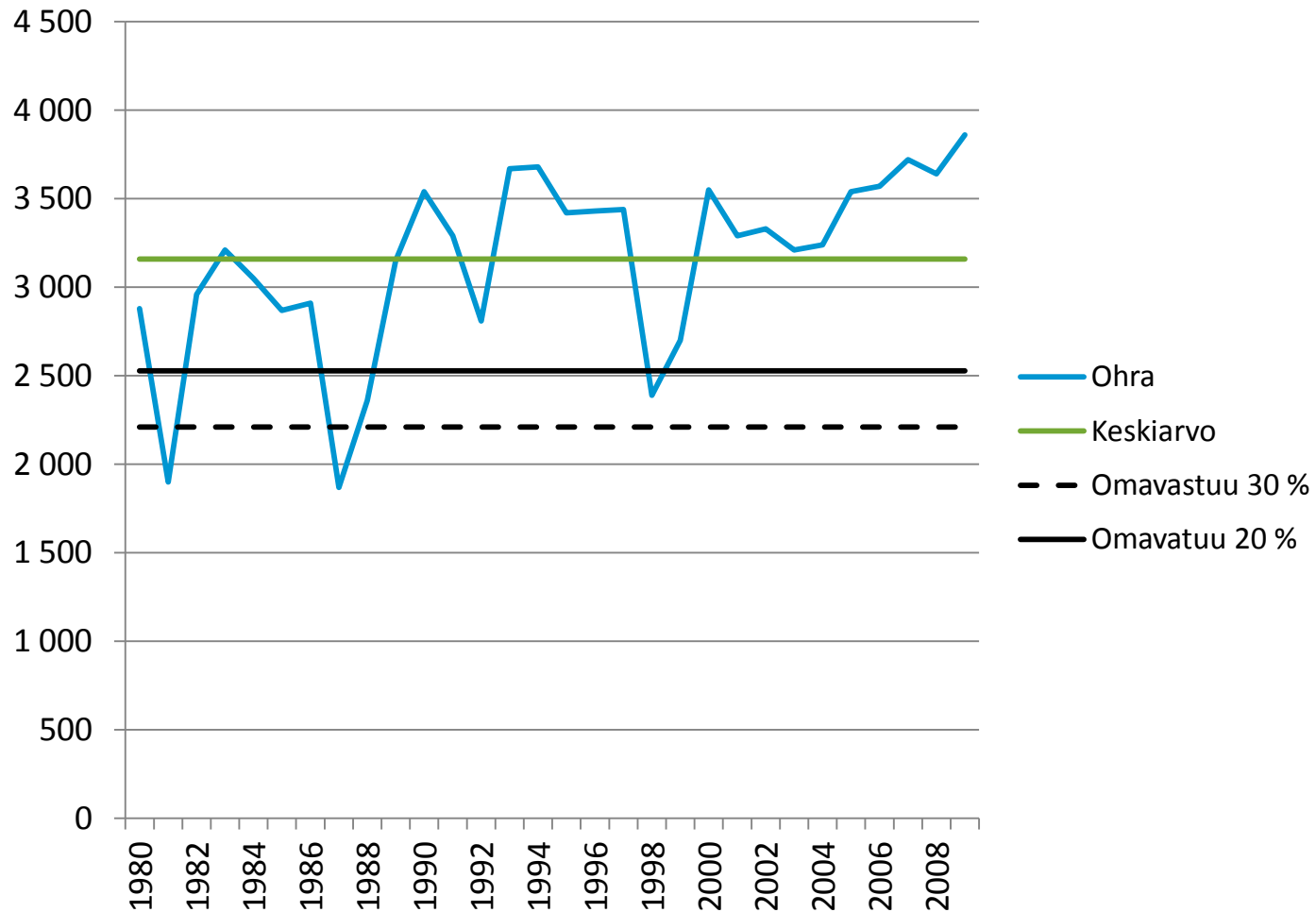
Omavastuu 20 % (2 362 kg/ha)

tai 30 % (2 205 kg/ha)

VAKUUTUKSEN HINTA:

”fair”

Satovakuutus, Ohra



Satovakuutus, Ohra

Jos *skaalattu* korvaus 100 €/ha hinnat:

Ostavastuu 30 % = 3,2 €/ha/vuosi

Ostavastuu 20 % = 10,9 €/ha

Jos *skaalattu* korvaus 500 €/ha hinnat:

Ostavastuu 30 % = 16 €/ha/vuosi

Ostavastuu 20 % = 54,5 €/ha/vuosi

Kehitteillä olevat kaupalliset satovahinkovakuutukset

Sääindeksivakuutus

Sääindeksivakuutus GDD, Uusimaa, biofix (1.5.)

Sää:

Keskiarvo GDD 1108 C (1970 – 2010)

SD 100,3 C

VAKUUTUS:

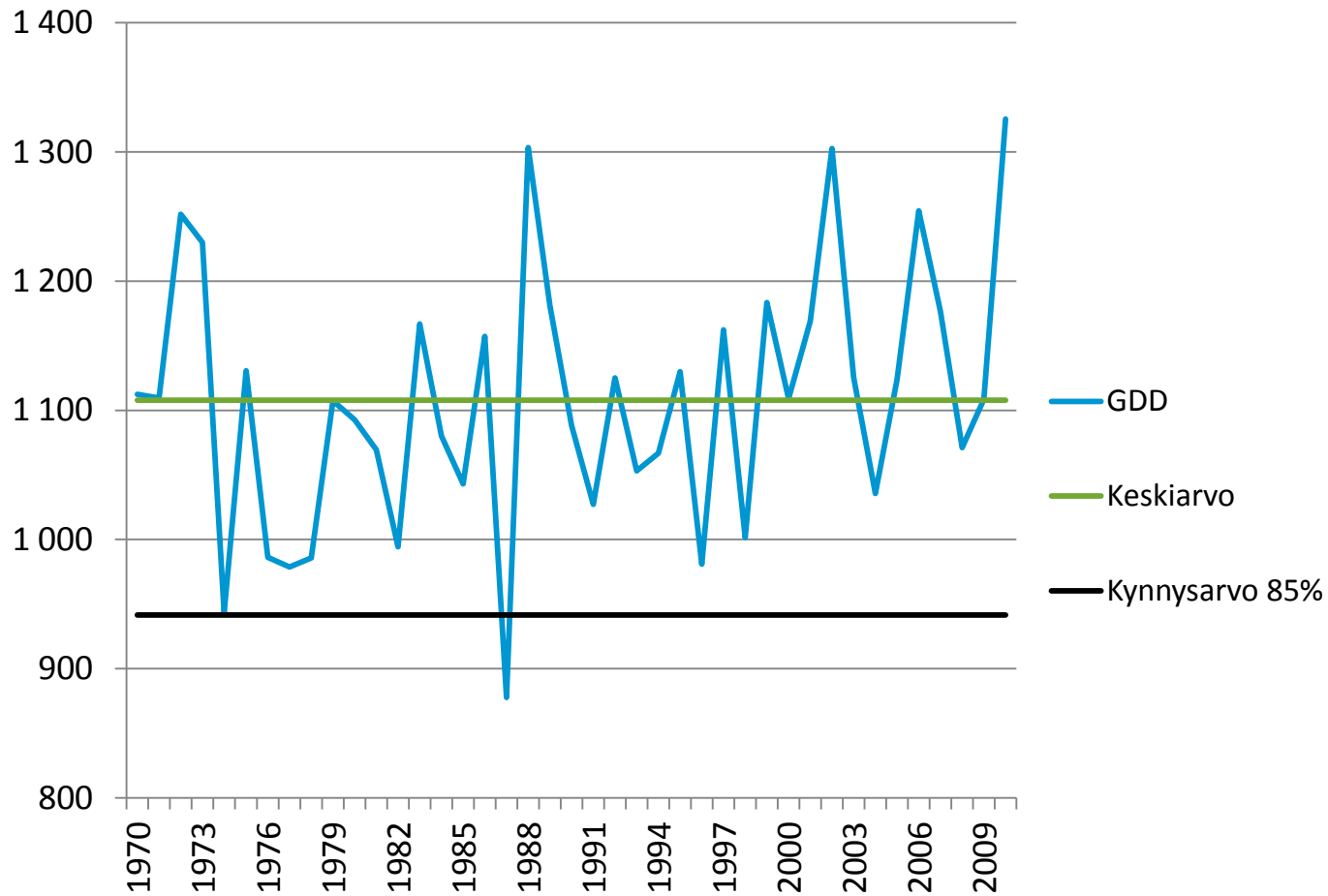
Korvaus 100 €/ha *skaalattavissa*

Omavastuu 85 % (941,6 C)

VAKUUTUKSEN HINTA:

”fair”

Sääindeksi, GDD



Sääindeksivakuutus, GDD

Jos *skaalattu* korvaus 100 €/ ha hinnat:

Ostavastuu 85 % = 4,88 €/ha/vuosi

Jos *skaalattu* korvaus 500 €/ ha hinnat:

Ostavastuu 85 % = 24,4 €/ha/vuosi

Satovakuutukset – mihin niistä on?

- Vanha satovahinkojärjestelmä *muutospaineissa*
- Uudet satovahinkovakuutukset voidaan räätälöidä tilakohtaisiksi
- Indeksivakuutuksilla voidaan karsia kustannuksia ja poistaa epäsymmetrisestä informaatiosta johtuvia haittoja

A green combine harvester is shown in the middle ground, harvesting a vast field of golden wheat. The harvester is moving from left to right, leaving a trail of dust or chaff behind it. The field is densely packed with wheat stalks. In the background, there is a line of trees and a small white building partially visible. The sky is a clear, pale blue, suggesting a bright day.

Kiitos mielenkiinnosta

Sami Myyrä

MTT Taloustutkimus, Latokartanonkaari 9, 00790 Helsinki
040 551 5904 sami.myyra@mtt.fi