



## Ratkaisuna luomun lisääminen?

Mistä kannattavuutta kestävästi?

Juva 16.4.2012

Kauko Koikkalainen, MTT





www.mtt.fi

MTT Taloustutkimus, Latokartanonkaari 9, 00790 Helsinki

puh. 020 772 004

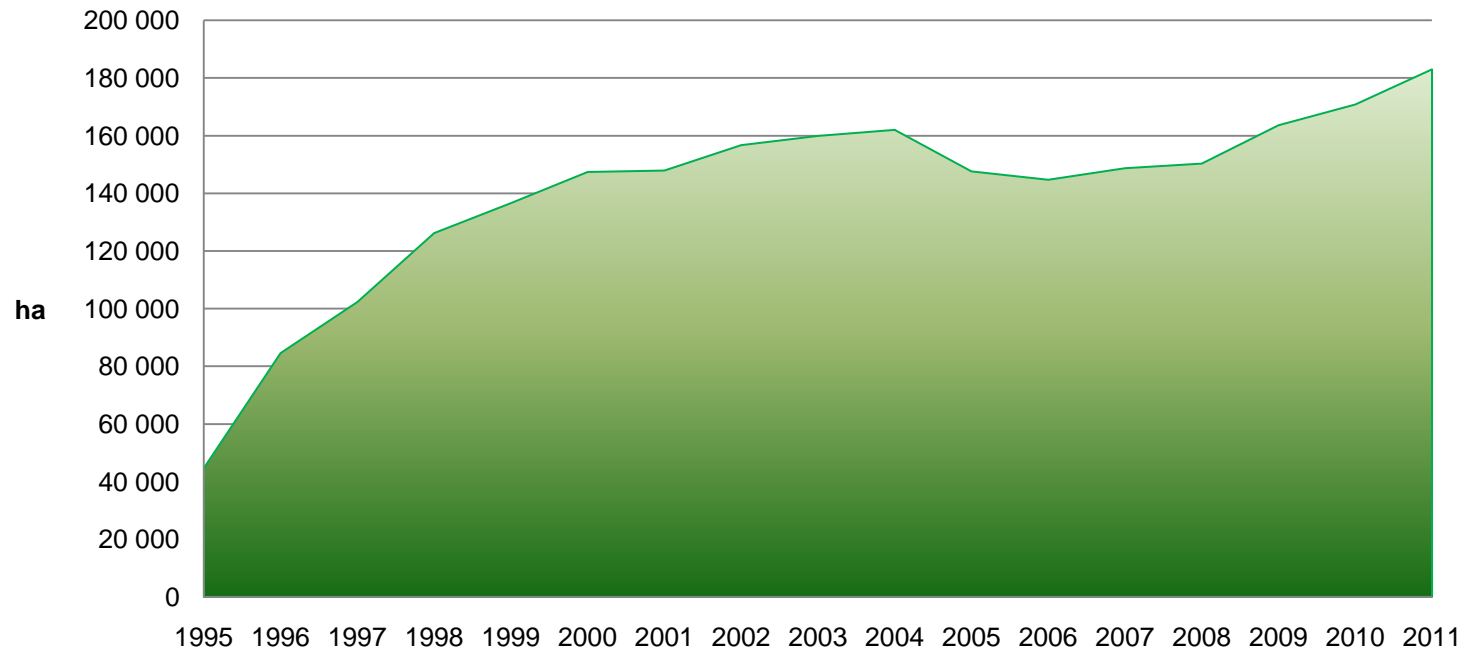
s-posti: etunimi.sukunimi@mtt.fi

[www.mtt.fi/mttl](http://www.mtt.fi/mttl)

# Esityksen sisältö

- Vähän maatalouspolitiikkaa
- Toteutunutta kannattavuutta kannattavuuskirjanpitoaineiston pohjalta
- Luomu50 –raporttia ja tulevaisuuden näkymiä

# Viljelyalan kehitys luomussa 1995-2011



# Kasvi- ja kotieläintuotanto luomussa

- Peltoviljely:
  - 180 000 ha ja 4 000 tilaa
    - Nurmi 76 000 ha
    - Vilja 43 000 ha
    - Palkoviljat 3 000 ha
    - Öljykasvit 2 700 ha
    - Peruna 1 000 ha
    - Kesanto 20 000 ha
    - Vihannekset ja marjat 2 000 ha
- Kotieläimet:
  - 570 tilaa
    - Lypsykarja 140
    - Emolehmä 295
    - Lihanauta 170
    - Uuhi 90
    - Kana 30
    - Sika 10

# Luomutuotannon talousnäkymät maatalouspolitiikan muutoksessa



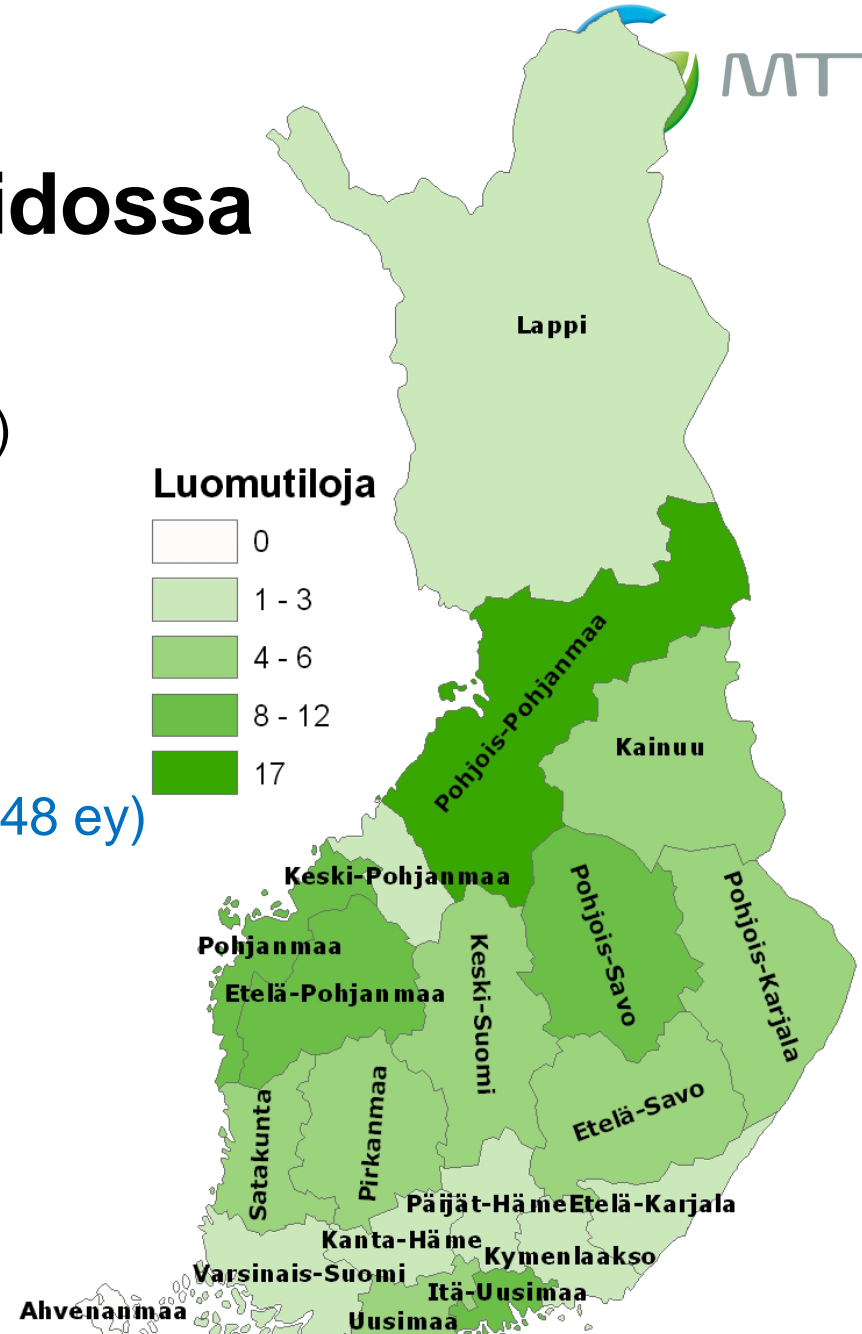
- Yhteisen maatalouspolitiikan uudistus – viherryttäminen:  
kolmen kasvin viljelyvaatimus, pysyvä nurmi ja ekologinen ala
  - Luomutuotanto omana kohtanaan tukijärjestelmässä
- LFA:n uudistus
- Ympäristötuki vuodesta 2014 eteenpäin
  - nyt aika vaikuttaa ja tuoda luomun mahdollisuuksia esiin
- Artikla 141 ja pohjoinen tuki
- WTO

# Lähiajan luomunäkymiä

- Valkuaista luomukotieläimille
  - rypsi, rapsi, herne, härkäpapu ja nurmipalkokasveja unohtamatta
- Yleiset hintamuutokset heiluttavat myös luomutuotteiden hintoja
- Kiinnostus luomutuotantoon lisääntynyt sekä kuluttajien että tuottajien keskuudessa
  - potentiaalisia luomuun siirtyjiä noin viidennes tiloista
- Yleinen ”markkinaepävarmuus” lisääntynyt
  - luomutilat tavanomaisia tiloja paremmin kannattavia

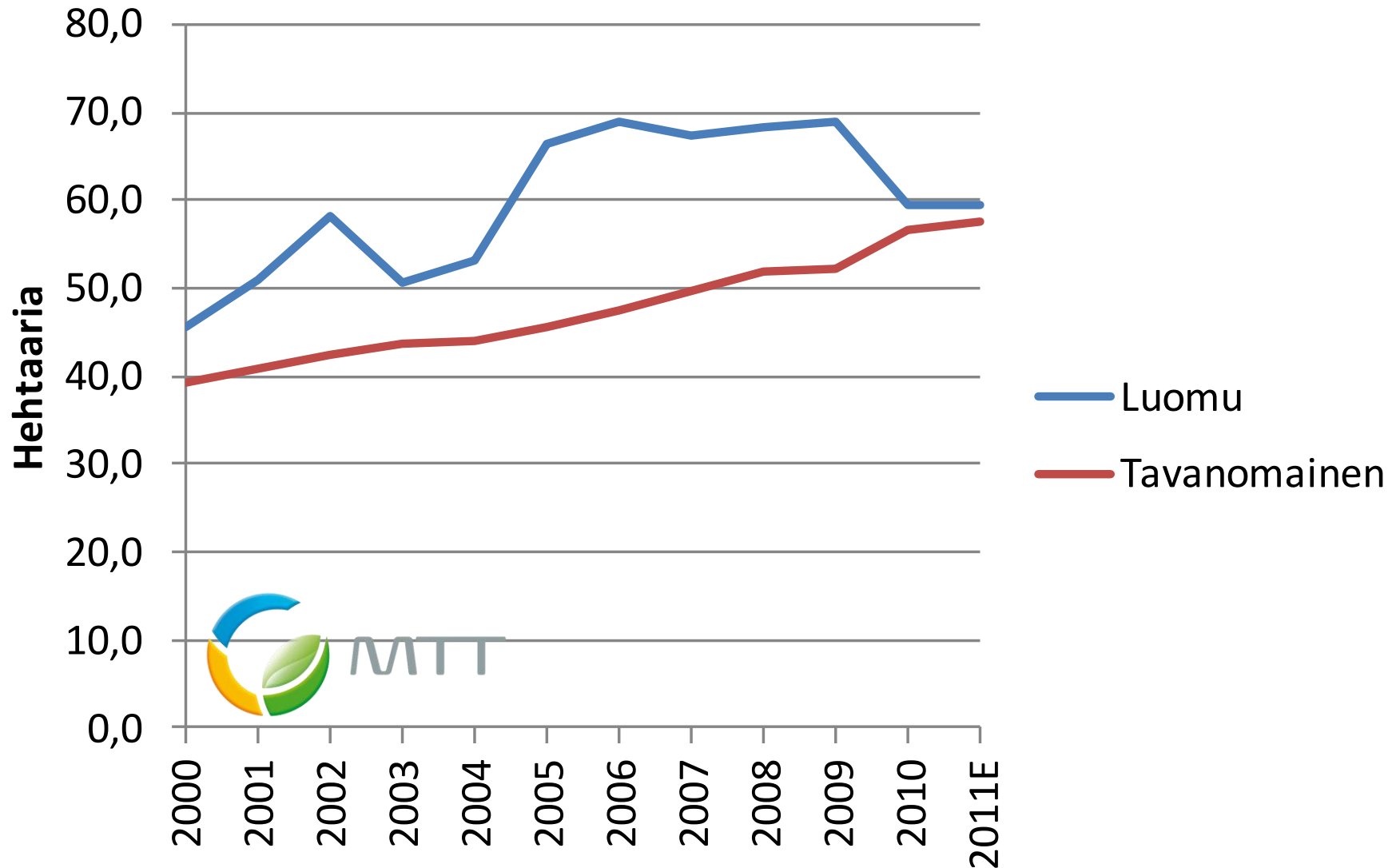
# Luomutilat kannattavuuskirjanpidossa

- Tilikausi 2010:  
103 luomutilaa (edustavat 1900 tilaa)  
Viljelyala 59 ha/tila (57 ha)  
Eläinyksiköitä 26 ey/tila (31 ey)  
Tuotantosuunnat:  
28 kasvinviljely, 51 ha (62 ha )  
28 lypsykarja, 70 ha/43 ey (52 ha/48 ey)  
15 muu nautakarja, 70 ha (65 ha)  
10 muu kotieläintalous  
21 sekamuotoinen

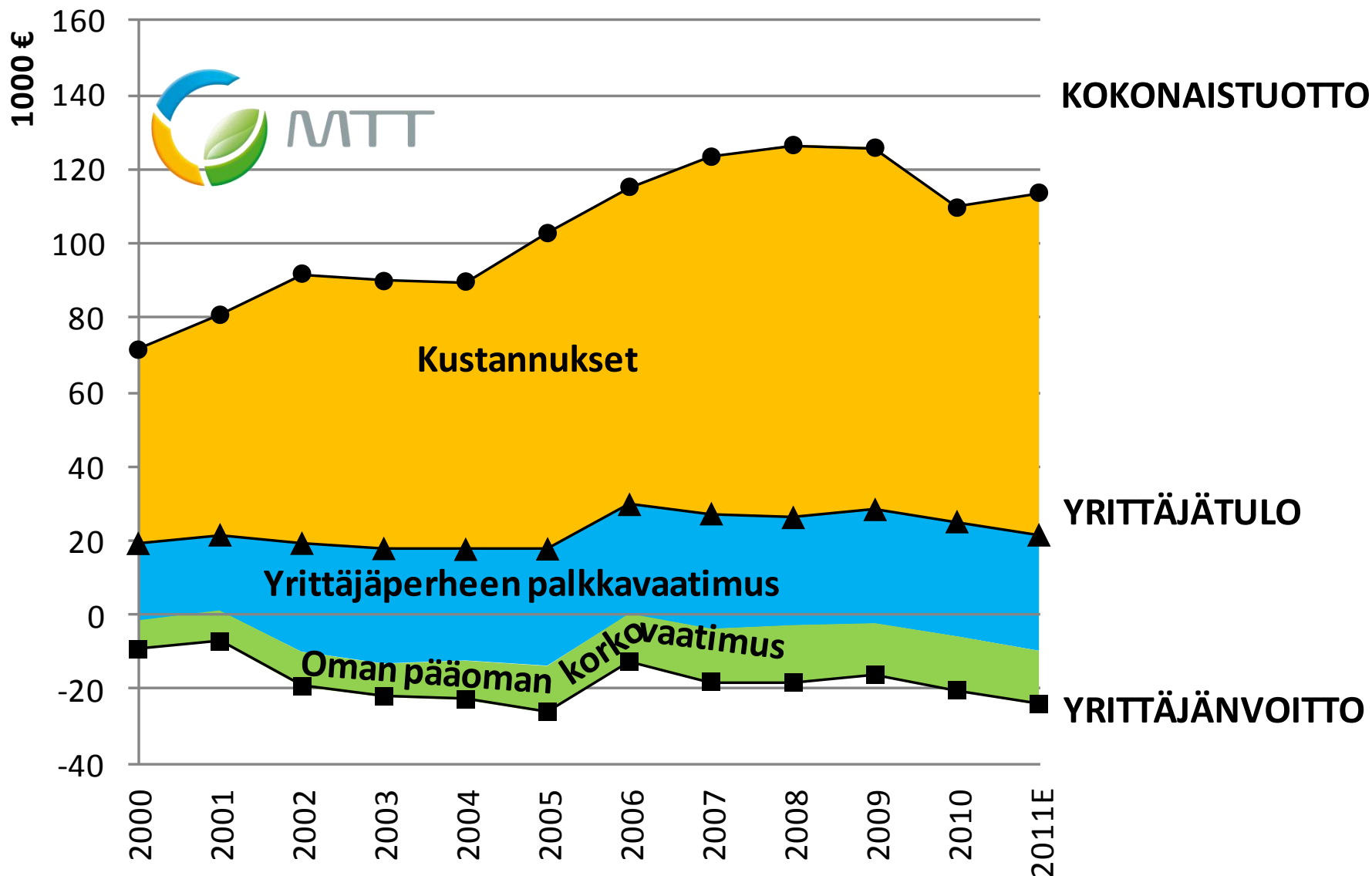




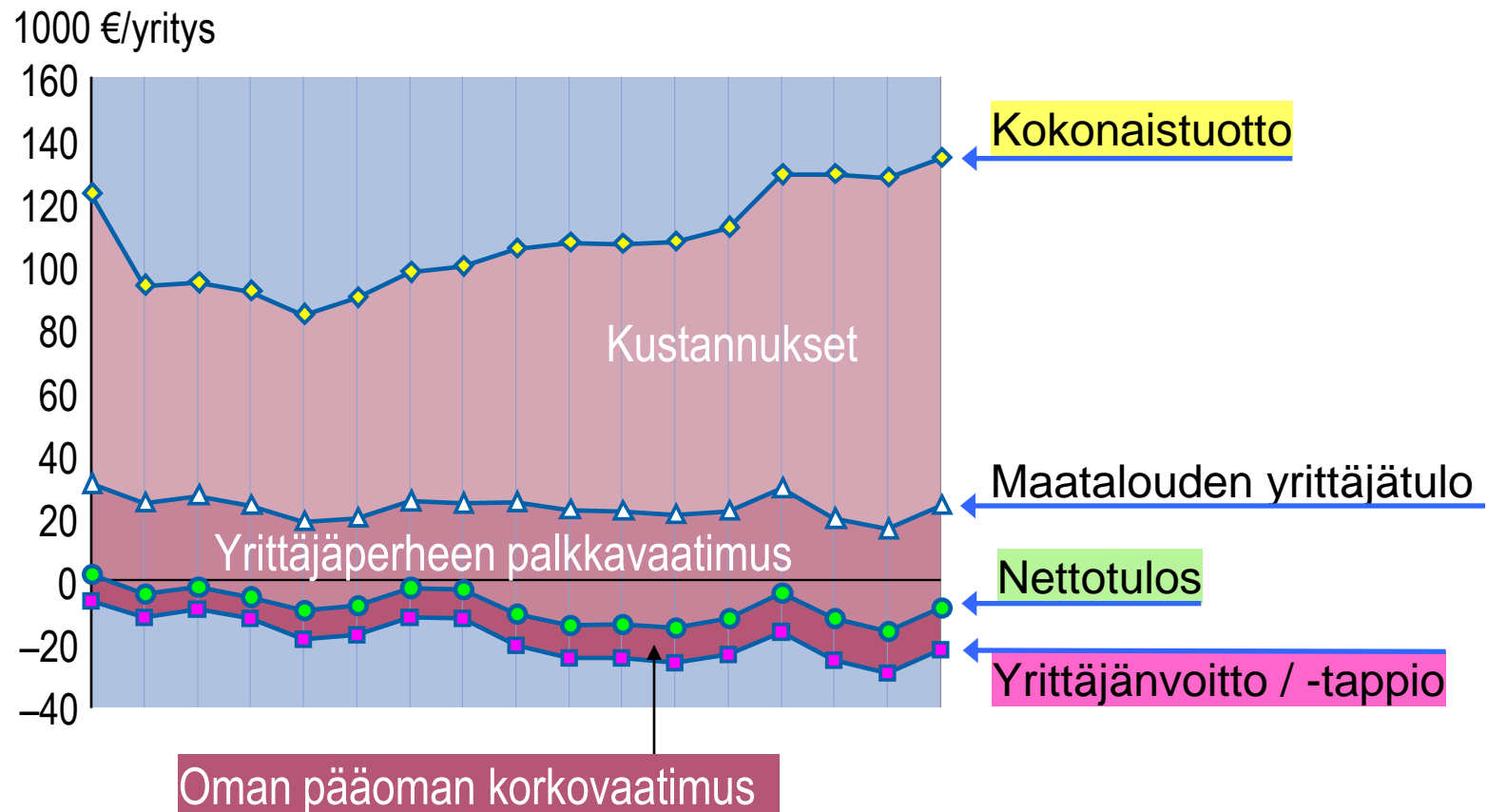
# Tilakoon kehitys



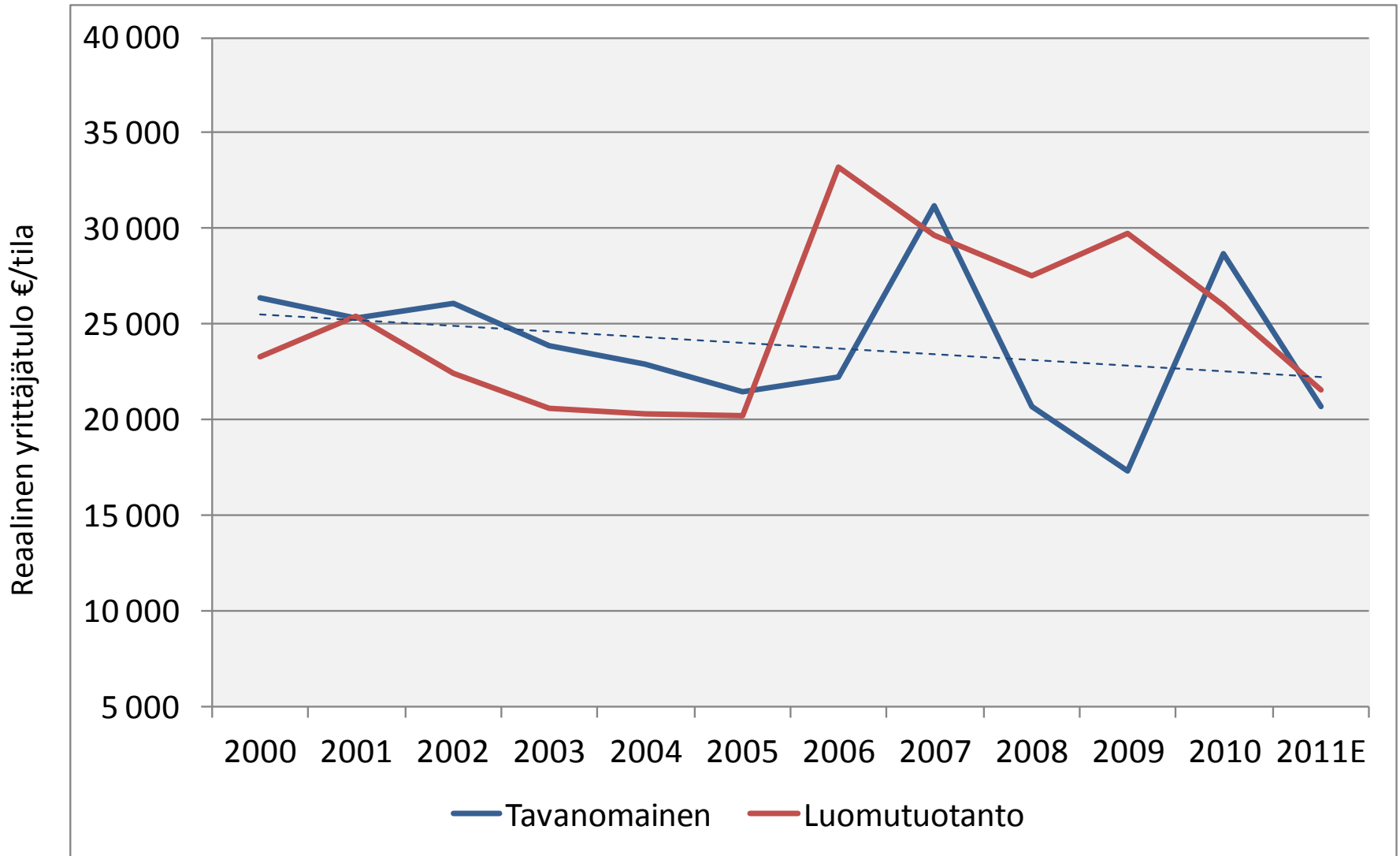
# Luomu: tuotot ja kustannukset



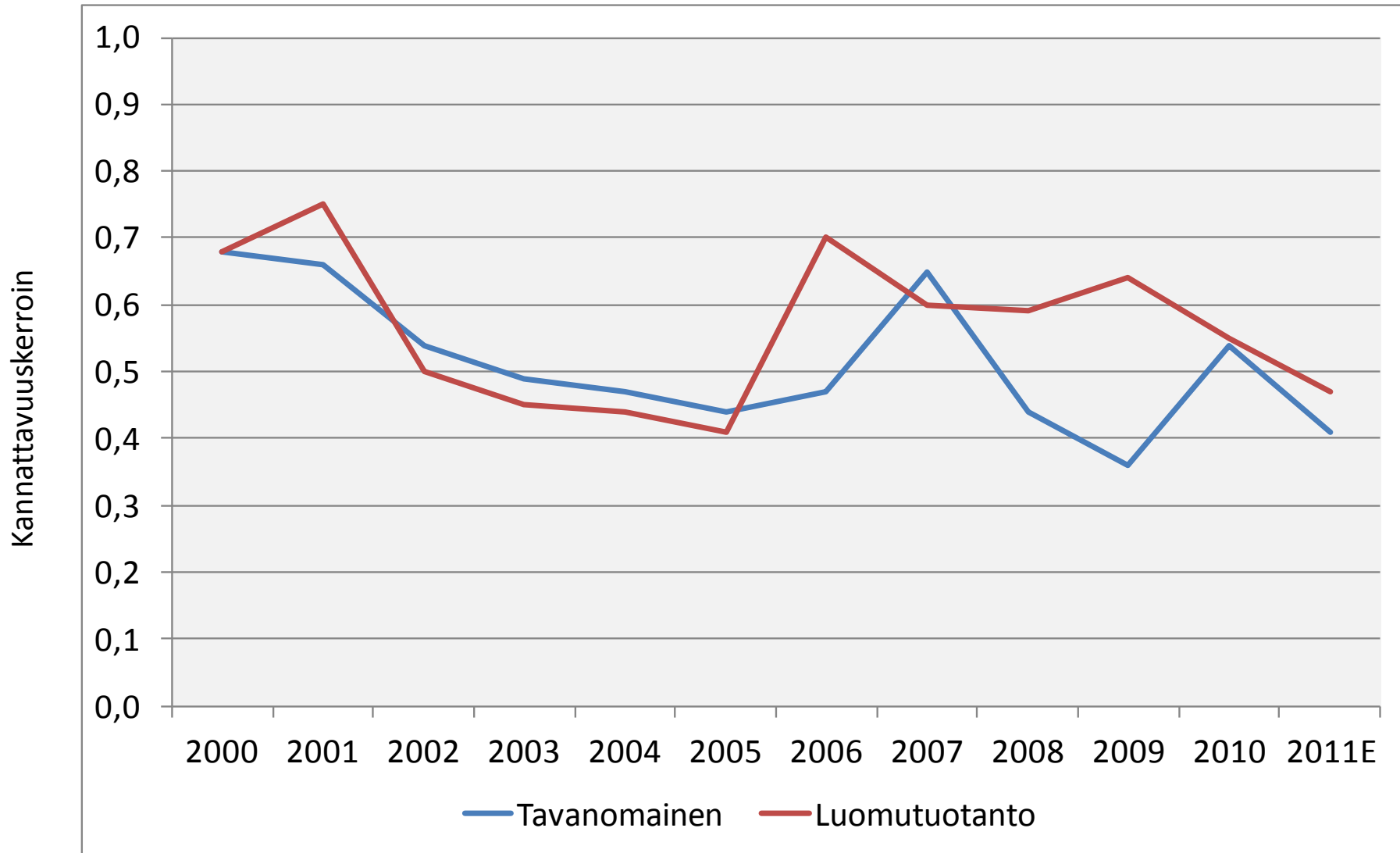
# Maatalous- ja puutarhayritysten tulos- ja kannattavuuskehitys vuosina 1994–2010e



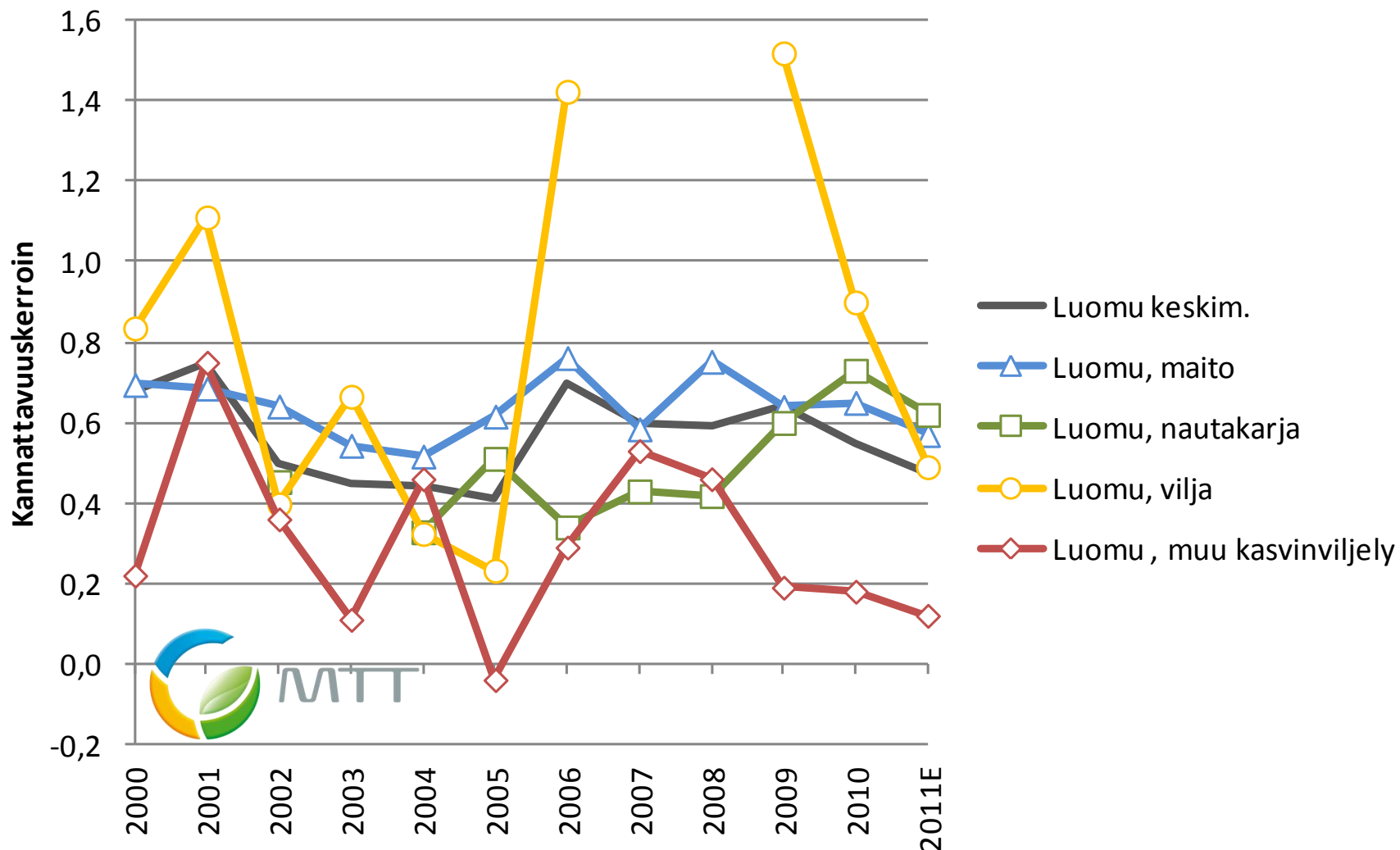
# Yrittäjätulon kehitys 2000-luvulla



# Kannattavuuden kehitys



# Kannattavuus tuotantosunnittain



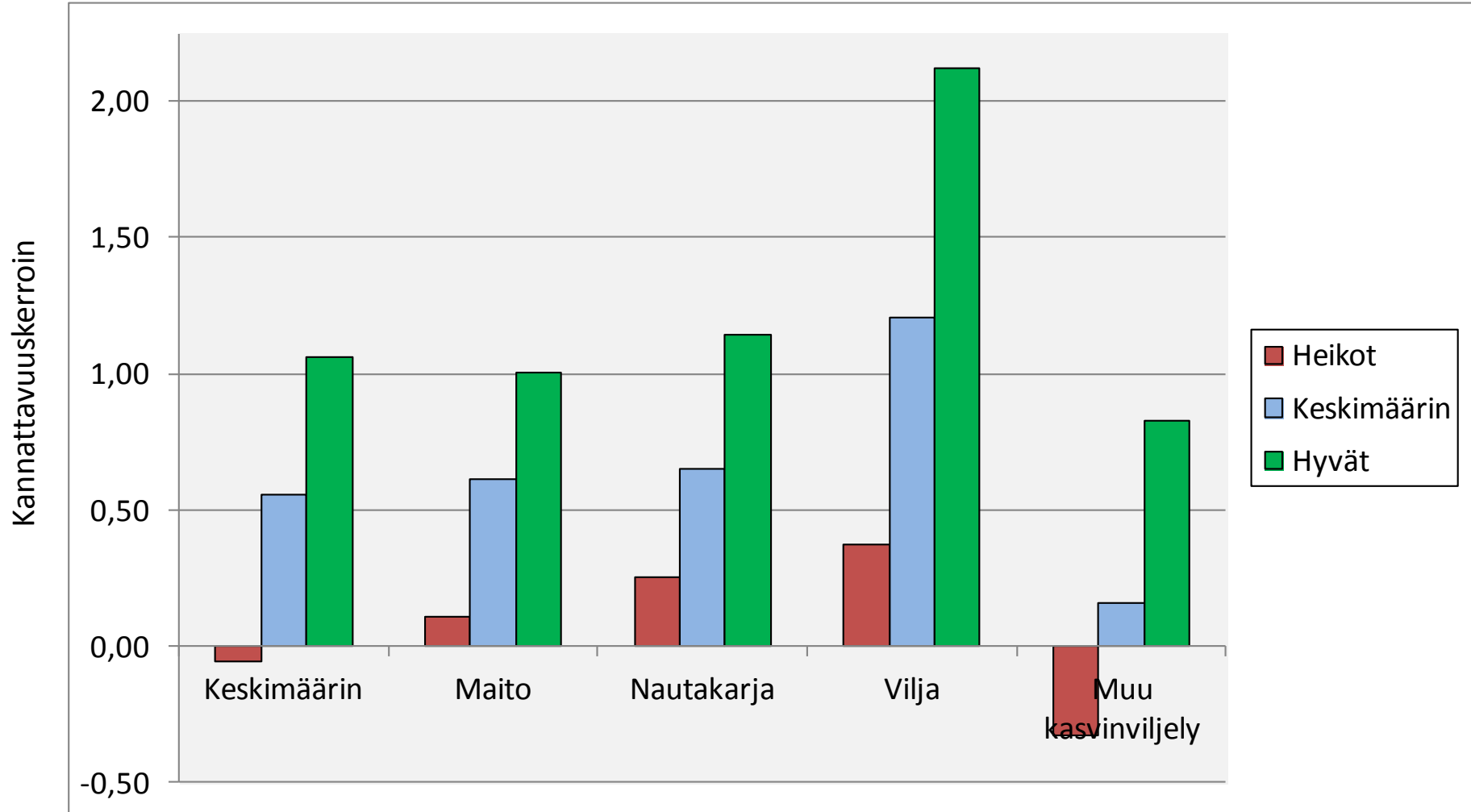
Aineisto: MTT:n kannattavuuskirjanpitoaineisto

Jukka Tauriainen MTT Taloustutkimus

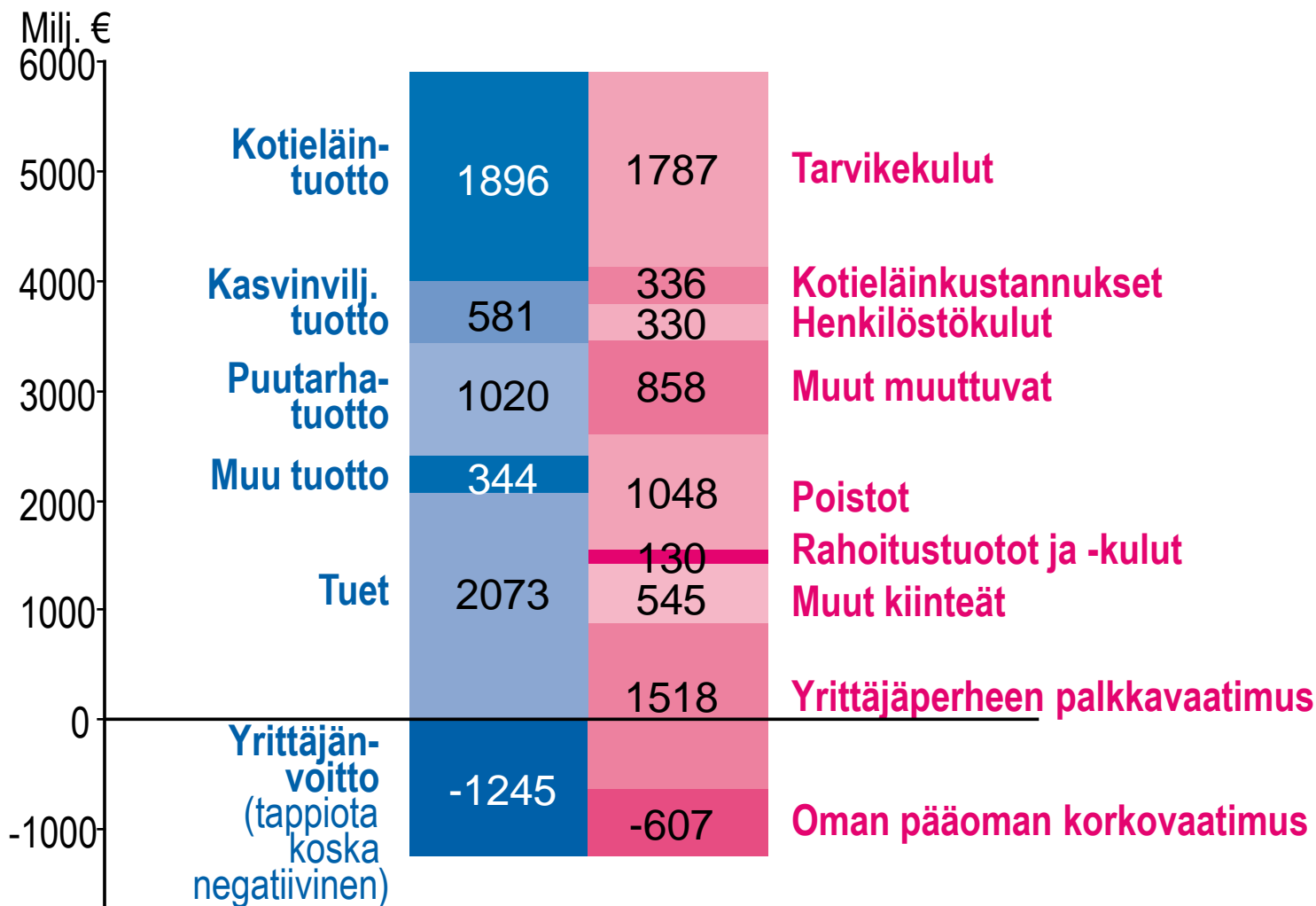
# Kannattavuuden erot - heikot/hyvät



Luomutilat (keskim. 2009-2011e)

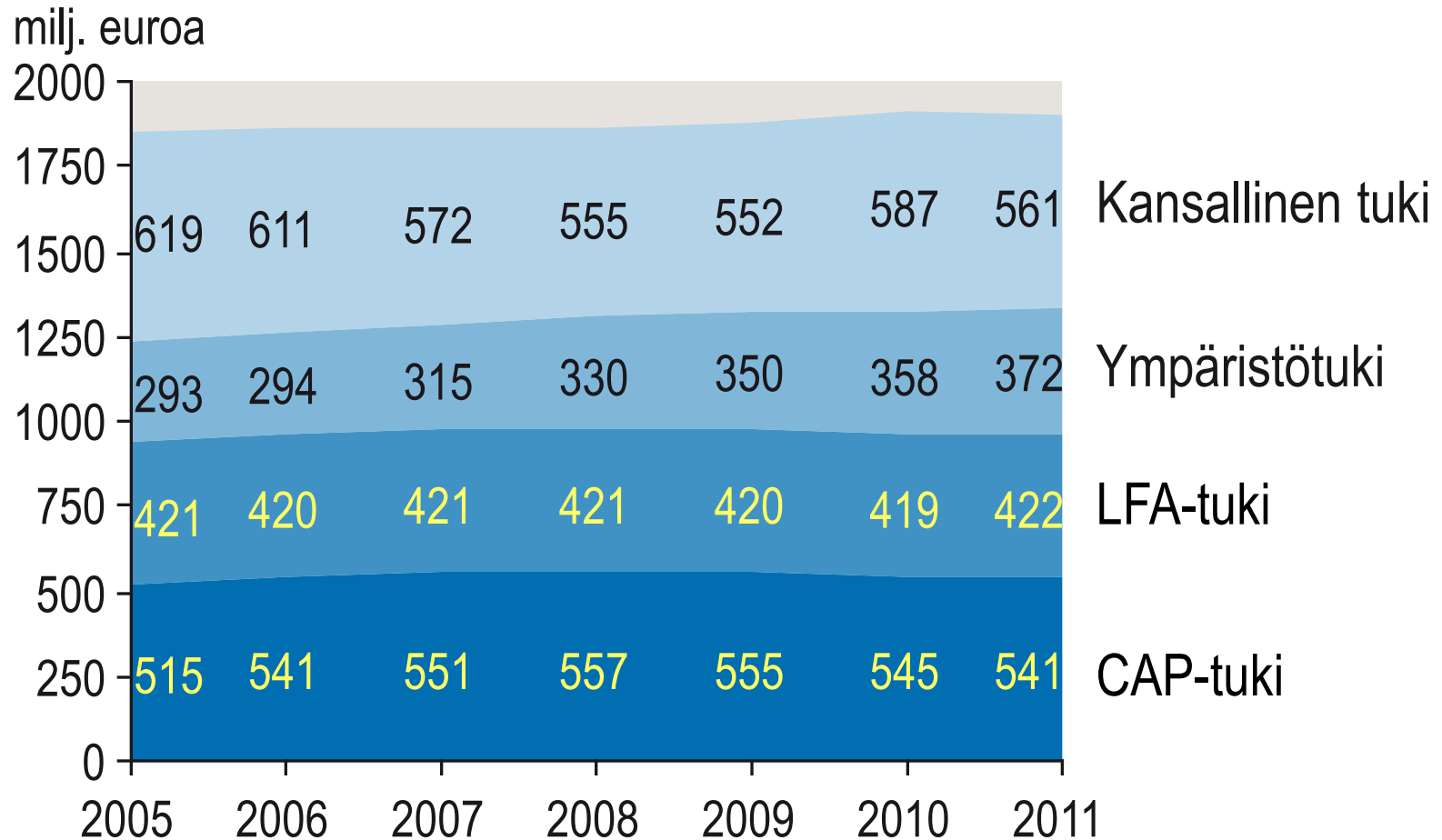


# Maa- ja puutarhatalouden tuotto- ja kustannuserittely 2010e





# Maatalouden tuki Suomessa vuosina 2005–2011



# Luomu50 selvitys

- MMM:n tilaama selvitys
- Maabrändityöryhmä esitti tavoitteeksi 50 % luomualaa vuonna 2030 ja maatalouden kehittämisen standardiksi luomutuotantoa
- Mitä tarkoittaisi käytännössä, jos viljelystä olisi 50 % luomua vuonna 2030?
- Tarkastelun rajaus alkutuotantoon
- Kootaan olemassa olevaa tutkimustietoa yksiin kansiin
- Ei varsinaista uutta tutkimusta

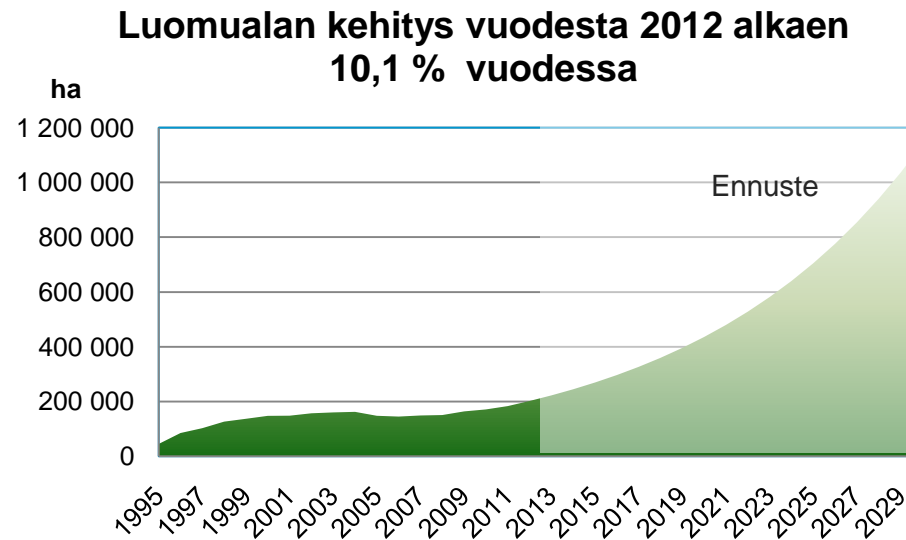
# Tarkasteltavat vaihtoehdot

**Skenaario 1.** Luomutuotanto laajenee 50 % viljelyalasta nykyisessä viljelykasvisuhteessa

**Skenaario 2.** Luomutuotanto laajenee 50 % viljelyalasta niihin tuotantosuuntiin, jossa sillä on suhteellinen etu

**Skenaario 3.** Luomutuotanto laajenee nykyistä kasvuvauhtia

# Skenaario 1 ja Skenaario 2



-luomualan tulisi kasvaa 10,1 % vuodessa, jotta asetettu tavoite saavutettaisiin

# Skenaario 1

- Luomutuotanto lisääntyy samassa viljelykasvisuhteessa kuin tämänhetkinen luomutuotanto
- Hallitsevana luomutuotettuna kasviryhmänä nurmi (540 000 ha)
- leipäviljaa 96 000 ha
- rehuviljaa 280 000 ha
- Alueellinen sijoittuminen noudattelisi nykyistä rakennetta
- vahvoilla sika- ja siipikarjantuotantoalueilla luomun osuus alle 50 % ja vastaavasti maidon- ja naudanlihantuotantoalueilla yli 50 %
- nykyisillä luomutuen määrillä tukitarve olisi noin 230 milj. euroa (puolelle luomualasta kotieläintuotannon tukea ja toinen puoli saisi vain kasvintuotannon luomutuen)
- tuotantomäärä 71 % tavanomaisesta tuotannosta

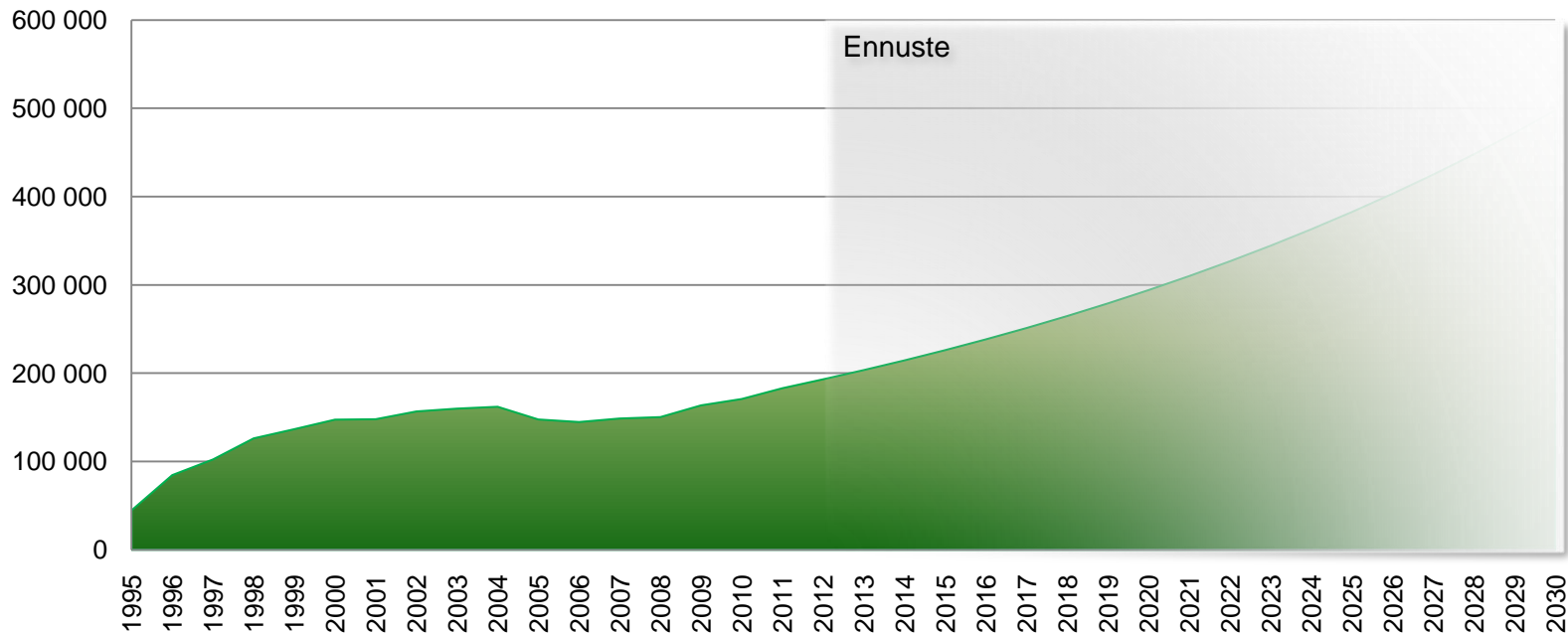
## Skenaario 2 (optimiluomu)

- Tuotanto tapahtuu luomun omiin vahvuuksiin perustuen
- Biologinen typensidonta, karjanlannan tehokas hyödyntäminen, kierrätysravinteet
- Optimaalinen kasvinviljelyn viljelykierto: nurmi 40 %, rehuvilja 30 %, leipävilja 20 %, palkoviljat (+öljykasvit) 10%
- 80 % kasvintuotannosta kotieläinten rehuksi ja 20 % suoraan ihmisravinnoksi
- Satotaso 20 % parempi kuin nykyluomussa (lyhytikäisemmät nurmet, nurmen hyödyntäminen rehuna, palkoviljat)

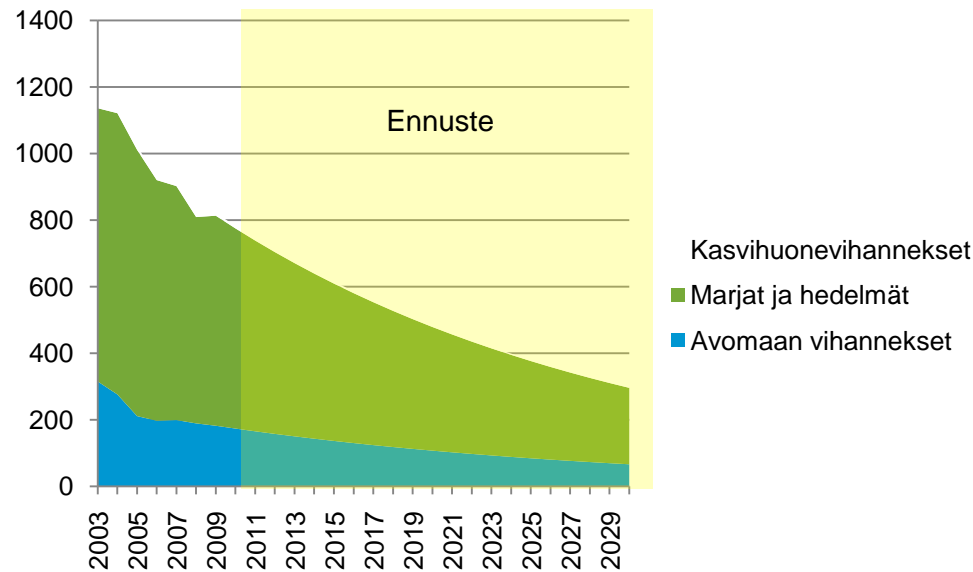
**Jos luomuala kasvaisi samaa vauhtia kuin se on kasvanut keskimäärin viimeiset viisi vuotta (5,4 %), vuonna 2030 pinta-ala olisi noin 0,5 milj. ha**



ha



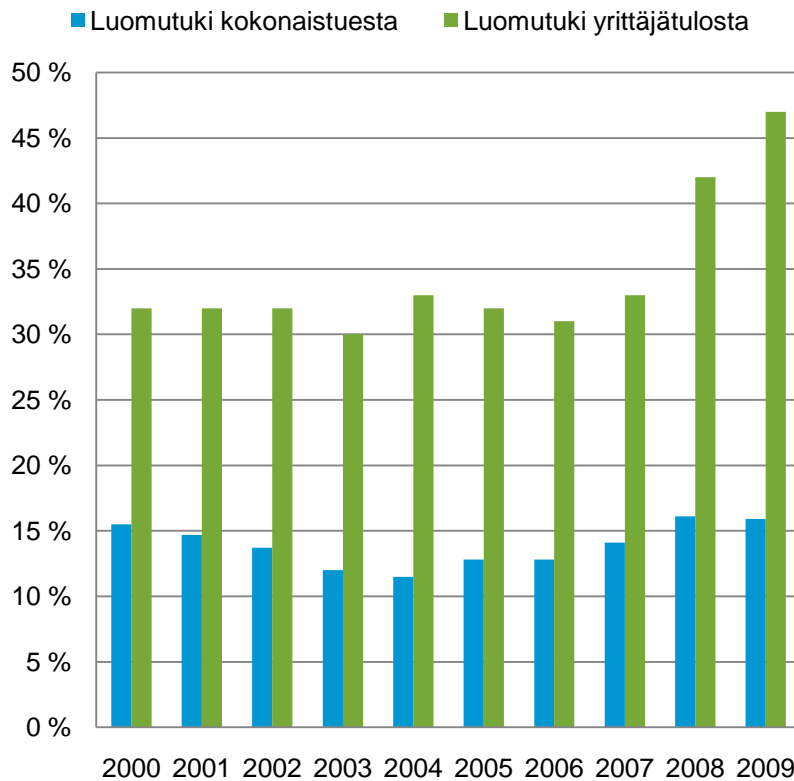
# Skenaario 3 luomupuutarhatuotannosta, tuotantopinta-ala kehittyy nykytrendin mukaisesti



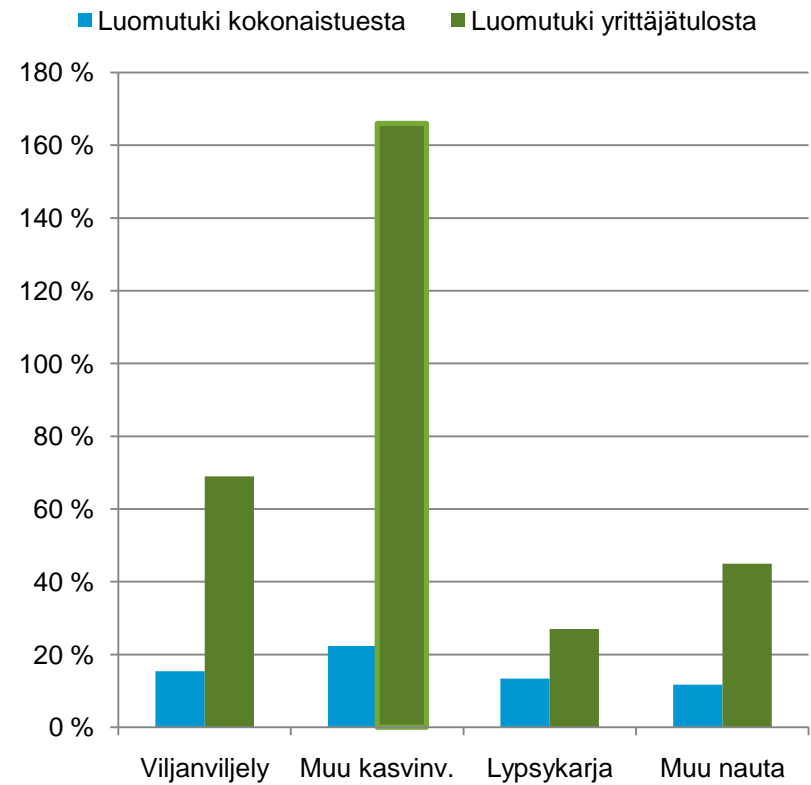


# Luomutuki

## Luomutuen merkitys 2000 -luvulla



## Luomutuen merkitys eri tuotantosuunnissa 2009



# Ympäristövaikutuksilla perustellaan korkeampaa tukea

- **Biodiversiteettivaikutukset**
  - Biodiversiteetinäkökulmasta luomutuotanto tavanomaista tuotantoa parempi – viljelijänäkökulmasta biodiversiteetti jossain määrin sadonmuodostusta haittaava
- **Ilmastovaikutukset**
  - Ilmastovaikutusten näkökulmasta nykytiedon ja laskentatavan mukaan vaikea asettaa tuotantotapoja paremmuusjärjestykseen
- **Ravinnevaikutukset**
  - Ravinnevaikutuksiltaan luomutuotanto ympäristöystävällisempää kuin tavanomainen jo nyky muodossaan, jos asiaa tarkastellaan pinta-alaperusteisesti
  - Satomäärää kohti tarkasteltaessa asetelma muuttuu tasapäisemmäksi
  - Jos luomutuotannossa kotieläintuotannon ja kasvituotannon paremman yhteistyön ansiosta saadaan satomääriä lähemmäs tavanomaista, myös satomäärää kohti tarkasteltaessa luomu muuttuu paremmaksi

# Johtopäätöksiä Luomu 50 -raportista

- Luomulla vankka jalansija maataloustuotteiden tuotantomuotona
- Tuon aseman eteen tehty töitä tutkimuksessa, koulutuksessa, neuvonnassa, edunvalvonnassa ja maataloushallinnossa
- Luomu kuluttajan ostoskorissa vain parin prosentin suuruinen
- Kysyntä nousussa ja kotimaisella tuotannolla vaikeuksia vastata siihen
- Peltoala ei rajoittava tekijä peruselintarvikkeiden laajamittaisessa luomutuotannossa
- Nautapohjainen tuotanto luomun vahvuus Suomen ilmasto-oloissa – apilanurmien viljely ja niiden jalostaminen ruuaksi märehäivien kotieläinten avulla
- Kasvi ja kotieläintuotannon nykyistä voimakkaampi integraatio välttämätön edellytys luomutuotannon koko potentiaalin hyödyntämisessä
- Maataloustuella ja sen kohdentamisella keskeinen merkitys eri tuotantotapojen ja tuotantosuuntien kannattavuudelle ja viljelyhalukkuudelle
- Luomupuutarhatuotannosta puuttuu riittävä taloudellinen kannuste

# Luomu50 -raportti

Raportti löytyy osoitteesta:

<http://www.mtt.fi/mttraportti/pdf/mttraportti36/pdf>

- Luomualan tulisi kasvaa 10,1 % vuodessa, jotta Maabrändityöryhmän ehdottama 50 prosentin pinta-alatavoite saavutettaisiin
- Kasvun tulisi suuntautua nautapohjaiseen tuotantoon
- Alueellisesti erikoistunutta tuotantoa tulisi monipuolistaa