



maaseuturahasto



**Ilmastonmuutos ja maaseutu**

**ILMASE**

**-hanke**

**2011-2013**

Tietoa ilmastonmuutoksen vaikutuksista  
maatalouteen ja maaseudun kehitykseen

Sari Himanen

MTT Kasvintuotannon tutkimus, Mikkeli





Euroopan maaseudun  
kehittämisen maatalousrahasto:  
Eurooppa investoi maaseutualueisiin



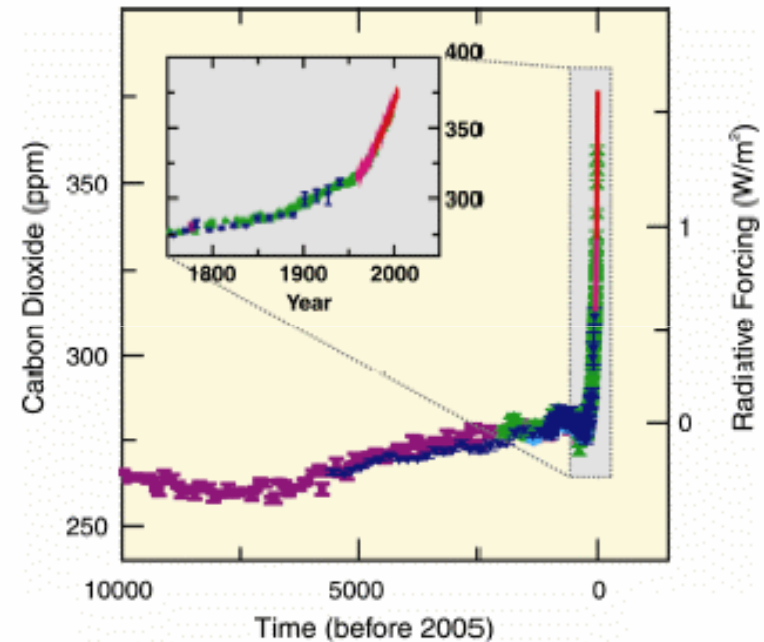
Elinkeino-, liikenne- ja  
ympäristökeskus



## Ilmastonmuutos ja maaseutu (ILMASE)

### Hankkeen tausta

- Ilmastonmuutoksen hillintä ja siihen sopeutuminen vaikuttavat kasvavasti Euroopan ja Suomen maa- ja elintarviketalouden tuotantoedellytyksiin ja kasvu- ja kilpailukykyyn sekä maaseudun kehitykseen
- Ilmastonmuutoksen tutkimusta Suomessa paljon, mutta sitä pidetään kaukaisena asiana käytännön toiminnalle
- Keinoja tarvitaan erityisesti:
  - säämuutoksiin ja lisääntyvään taloudelliseen epävarmuuteen varautumiseen maaseutuyrittämisen näkökulmasta
  - ilmastonmuutoksen hillintätoimien toteuttamiseen maataloudessa



Globaali CO<sub>2</sub>-pitoisuus ennen vuotta 2005.  
Lähde: IPCC 2007



Euroopan maaseudun  
kehittämisen maatalousrahasto:  
Eurooppa investoi maaseutualueisiin



Elinkeino-, liikenne- ja  
ympäristökeskus



## Ilmastonmuutos ja maaseutu (ILMASE)

### Hankeidean jalostaminen hanke-esitykseksi



- Hankeidea lähti halusta saattaa tutkimustieto paremmin käytäntöön ja saada tietoa tutkimusaukoista tutkimuksen suuntaamiseksi
  - Yhteydenotot maaseudun toimijoihin ja verkostoituminen sekä helppokäyttöinen tiedonvälityskanava auttaisi ajantasaisen tutkimustiedon välittämisessä ja tutkijoiden ja toimijoiden kohtaamisessa
  - Konkreettista vuoropuhelua tarvitaan tutkijoiden ja toimijoiden tarpeiden arvioimiseksi
  - Parhaat sopeutumis- ja hillintätoimet eroavat alueellisesti, mutta niistä voi olla kehitettävissä hyviä ratkaisumalleja eri alueille → valtakunnallinen hanke
-



Euroopan maaseudun  
kehittämisen maatalousrahasto:  
Eurooppa investoi maaseutualueisiin



Elinkeino-, liikenne- ja  
ympäristökeskus



## Ilmastonmuutos ja maaseutu (ILMASE)

### Rahoituksen haku



- Ilmastonmuutos on Manner-Suomen maaseutuohjelmassa nostettu merkittävimpien maatalouteen ja maaseutuun globaalisti vaikuttavien tekijöiden joukkoon
- Suomalaisten maaseutuyrittäjien on oltava etulinjassa ilmastonmuutokseen varautumisessa, sekä ilmastonmuutoksen hillinnän että sopeutumisen näkökulmasta
- Hankeidea Hämeen ELY-keskuksen valtakunnalliseen ideahakuun teemaan Ympäristötietoisuuden kasvattaminen -> hankehakemus varsinaiseen hakuun -> myönteinen hankepääätös marraskuussa 2010 -> hanke alkoi tammikuussa 2011 rahoittajana Manner-Suomen maaseudun kehittämisohjelma



Euroopan maaseudun  
kehittämisen maatalousrahasto:  
Eurooppa investoi maaseutualueisiin



Elinkeino-, liikenne- ja  
ympäristökeskus



## Ilmastonmuutos ja maaseutu (ILMASE)

### Tavoitteet

- Lisätä ilmastonmuutostietoutta ja yleistä ympäristötietoisuutta maaseudulla
- Tuoda ennakoiva ilmastonmuutokseen varautuminen osana riskinhallintaa lähemmäksi käytännön toimintaa
- Yhdistää alueellisia toimijoita ja tutkimusta ja auttaa löytämään oleellimmat tietotarpeet tai -puutteet





Euroopan maaseudun  
kehittämisen maatalousrahasto:  
Eurooppa investoi maaseutualueisiin



Elinkeino-, liikenne- ja  
ympäristökeskus



## Ilmastonmuutos ja maaseutu (ILMASE)

### Toiminta

- Toimijaverkoston kokoaminen ja suorat yhteydenotot 2011
  - Verkkoviestintä 2011-2013
  - Alueelliset työpajat teemoittain 2012
  - Työpaja-aineistot työstettynä jakoon 2013
  - Loppuseminaari ja verkostotyön jatkon suunnittelu 2013
  
  - Tutkijoiden ja asiantuntijoiden rooli: Ajantasaisen tutkimustiedon suodattaminen ja levittäminen
  
  - Kohde- ja sidosryhmät: Tutkimustiedon soveltaminen käytäntöön, hyödyntämisen rajoitukset ja tietotarpeet tutkijoille
-



Euroopan maaseudun  
kehittämisen maatalousrahasto:  
Eurooppa investoi maaseutualueisiin



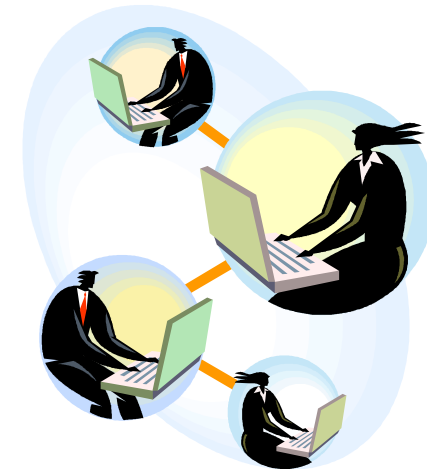
Elinkeino-, liikenne- ja  
ympäristökeskus



## Ilmastonmuutos ja maaseutu (ILMASE)

### Toimijaverkoston luominen

- Suorat yhteydenotot
  - tutkijat ja asiantuntijat
  - alueelliset hankkeet, ml. ilmastostrategiatyö
  - neuvojat ja etujärjestöjen edustajat
  - maakunnalliset ja kansalliset päätöksentekijät
- Mainonta kohderyhmälle
  - viestintä: suora mainonta, verkkoviestintä, yleislehtiartikkelit
  - olemassa olevien kanavien hyödyntäminen, mm. Agronet
  - suorat yhteydenotot hankkeiden kautta maaseudun toimijoihin
- Avoin verkosto, jossa mukana asiantuntijoita, neuvojia, kehittäjiä, hallintoa ja maaseudun yrittäjiä





Euroopan maaseudun  
kehittämisen maatalousrahasto:  
Eurooppa investoi maaseutualueisiin



Elinkeino-, liikenne- ja  
ympäristökeskus



## Ilmastonmuutos ja maaseutu (ILMASE)

### Verkkosivut

<http://www.mtt.fi/ilmase>

- Hankkeen keskeisin viestintäkanava, joka muotoutuu v. 2011 aikana
- Päivitetään aktiivisesti toiminnan edetessä
- Tietopaketit
- Työpajojen aineistot
- Alueellisia esimerkkejä
- Blogi ajankohtaisille teemoille
- Linkitys

- Hanke
  - Tausta
  - Tavoite ja hyödyt
- Toiminta
  - Verkosto
  - Alueelliset työpajat
  - Esimerkkejä maakunnista
  - Verkkoviestintä
- Ajankohtaista
- Sopeutuminen
- Hillintä
- Alueellinen sopeutuminen
  - Etelä-Suomi
  - Itä-Suomi
  - Länsi-Suomi
  - Pohjois-Suomi
- Linkit
- Yhteystiedot
- Palaute





Euroopan maaseudun  
kehittämisen maatalousrahasto:  
Eurooppa investoi maaseutualueisiin

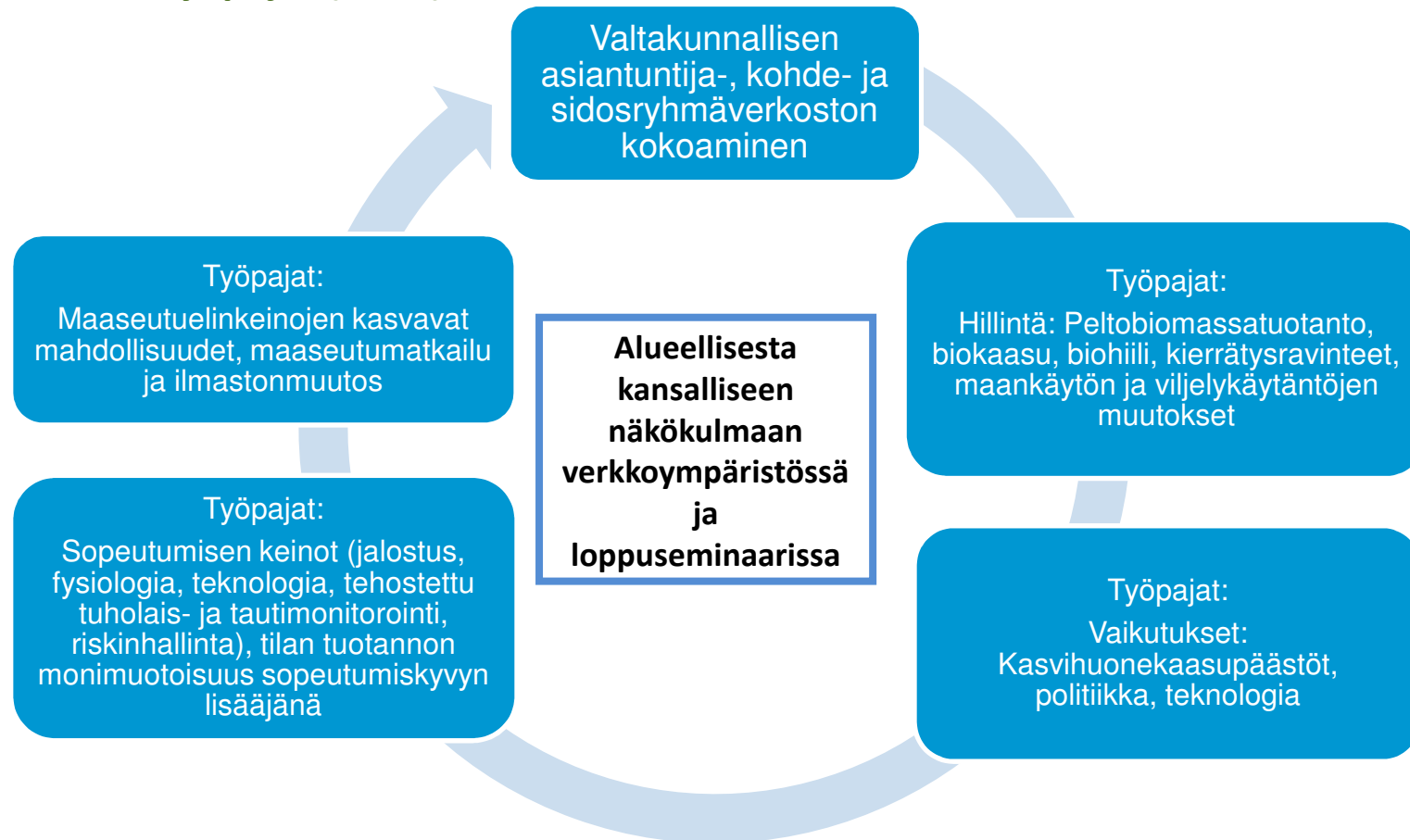


Elinkeino-, liikenne- ja  
ympäristökeskus



## Ilmastonmuutos ja maaseutu (ILMASE)

### Alueelliset työpajat (2012)





Euroopan maaseudun  
kehittämisen maatalousrahasto:  
Eurooppa investoi maaseutualueisiin



Elinkeino-, liikenne- ja  
ympäristökeskus



## Ilmastonmuutos ja maaseutu (ILMASE)

### Työpajojen aineistojen työstäminen ja loppuseminaari (2013)

- Aineistoista työstetään materiaalit verkkosivustoon -> jako valtakunnalliseen käyttöön
- Blogin kautta työpajoissa nousseista teemoista pyritään saamaan aikaan laajempaa keskustelua
- Loppuseminaari kokoaa yhteen alueellisia näkökulmia kansalliselle tasolle jaettavaksi ja antaa eväitä verkoston toiminnan jatkolle hankkeen päätyttyä





Euroopan maaseudun  
kehittämisen maatalousrahasto:  
Eurooppa investoi maaseutualueisiin



Elinkeino-, liikenne- ja  
ympäristökeskus



## Ilmastonmuutos ja maaseutu (ILMASE)

### Hankkeen odotetut hyödyt

- Ilmastonmuutokseen varautuminen lähemmäksi maaseudun toimijoiden arkea
  - Keinot hillitä ilmastonmuutosta tutummiksi
  - Alueellisten ilmastonmuutokseen liittyvien hankkeiden tieto paremmin saataville
  - Tutkimuksesta enemmän käytännön hyötyjä
  - Tutkimusta osataan jatkossa suunnata keskeisiin tietoaukkoihin
  - Saadaan kokoon uusi toimijaverkosto, joka voi hyötyä yhteistyöstä yhä enemmän
-



Euroopan maaseudun  
kehittämisen maatalousrahasto:  
Eurooppa investoi maaseutualueisiin



Elinkeino-, liikenne- ja  
ympäristökeskus



## Ilmastonmuutos ja maaseutu (ILMASE)

### EU-rahoituksen merkitys

- Vastaavaa tiedonvälitystä ei pääsääntöisesti tutkimusrahoitteisesti rahoiteta; tutkimus usein tiiviisti suunniteltua eikä tiedonvälitykseen ja viestintään ehditä panostaa
  - Tutkijoille mahdollisuus keskittyä tiedonvälitykseen tutkimusaiheestaan lisää käytännön hyötyjä ja antaa aikaa paneutua ajantasaiseen tutkimustoimintaan
  - EU-rahoitteiset maaseutuhankkeet erittäin tärkeä toimintamuoto maaseudun kehittämisessä
-



Euroopan maaseudun  
kehittämisen maatalousrahasto:  
Eurooppa investoi maaseutualueisiin



Elinkeino-, liikenne- ja  
ympäristökeskus



# Tervetuloa mukaan hankkeen toimintaan!

Lisätietoja:

<http://www.mtt.fi/ilmase>



Ilmastonmuutos ja maaseutu

## ILMASE-hanke

**Sari Himanen**, projektipäällikkö,

MTT, 040 738 9873

**Karoliina Rimhanen**, tutkija,

MTT, 040 747 1255

**Helena Kahiluoto**, erikoistutkija,

MTT, 040 511 8335

**Miia Kuisma**, tutkija,

MTT, 040 840 8866

Sähköposti :

etunimi.sukunimi@mtt.fi

[www.mtt.fi](http://www.mtt.fi)